



Profiel

Manager SMZ

Passievolle en ontwikkelingsgerichte manager sociaal hart voor mens, kwaliteit én resultaat."

4 november 2022

Opdrachtgever UWV Utrecht en Flevoland

Auteur(s) Irene Vervelde
Irina Raimondo

Aanvraagnummer A04949

NIETS UIT DIT PROFIEL MAG ZONDER VOORAFGAANDE SCHRIFTELIJKE TOESTEMMING VAN LEEUWENDAAL GEREPRODUCEERD WORDEN.

Inhoud

1.	Inleiding	3
2.	De organisatie	4
2.1	UWV	4
2.2	Visie, missie en strategie	4
2.3	Organisatiecontext	4
2.4	Sociaal Medische Zaken	5
3.	De functie van manager SMZ	6
3.1	De opgaves en onderdelen van de functie	6
3.2	Profiel	7
4.	Wat biedt UWV?	9
5.	De selectieprocedure	10

1. Inleiding

Dank voor je interesse in de vacature van Manager Sociaal Medische Zaken bij UWV. Met dit functieprofiel willen we je graag inzicht geven in de belangrijkste taken, verantwoordelijkheden en competenties die horen bij de positie. Hopelijk maakt dit profiel je enthousiast om te reageren.

We geven een schets van deze sociale en ambitieuze organisatie en de belangrijkste opgaven en ontwikkelingen. Ook beschrijven we de vacante positie, de gewenste capaciteiten en competenties, kennis, ervaring en bijbehorende arbeidsvoorwaarden. We besluiten met een beschrijving van de selectieprocedure.

Voor meer achtergrondinformatie adviseren we je om de website te bezoeken: www.uwv.nl.

2. De organisatie

2.1 UWV

UWV is een landelijke overheidsorganisatie met een grote sociaalmaatschappelijke opgave, een zelfstandig bestuursorgaan (ZBO) dat werkt in opdracht van het ministerie van Sociale Zaken en Werkgelegenheid.

UWV ondersteunt werkzoekenden bij het vinden van werk, en werkgevers bij het vinden van geschikt personeel. Als werken voor iemand niet of niet direct mogelijk is, zorgt UWV voor een uitkering. Sociaal medische beoordelingen om vast te stellen of mensen (deels) arbeidsgeschikt zijn, worden ook uitgevoerd door het UWV.

UWV is bovendien verantwoordelijk voor het verzamelen en beheren van gegevens over lonen, uitkeringen en dienstverbanden van alle verzekerden in Nederland. Die gegevens worden gebruikt om de hoogte van uitkeringen te berekenen en formulieren zoveel mogelijk vooraf in te vullen.

2.2 Visie, missie en strategie

Missie:

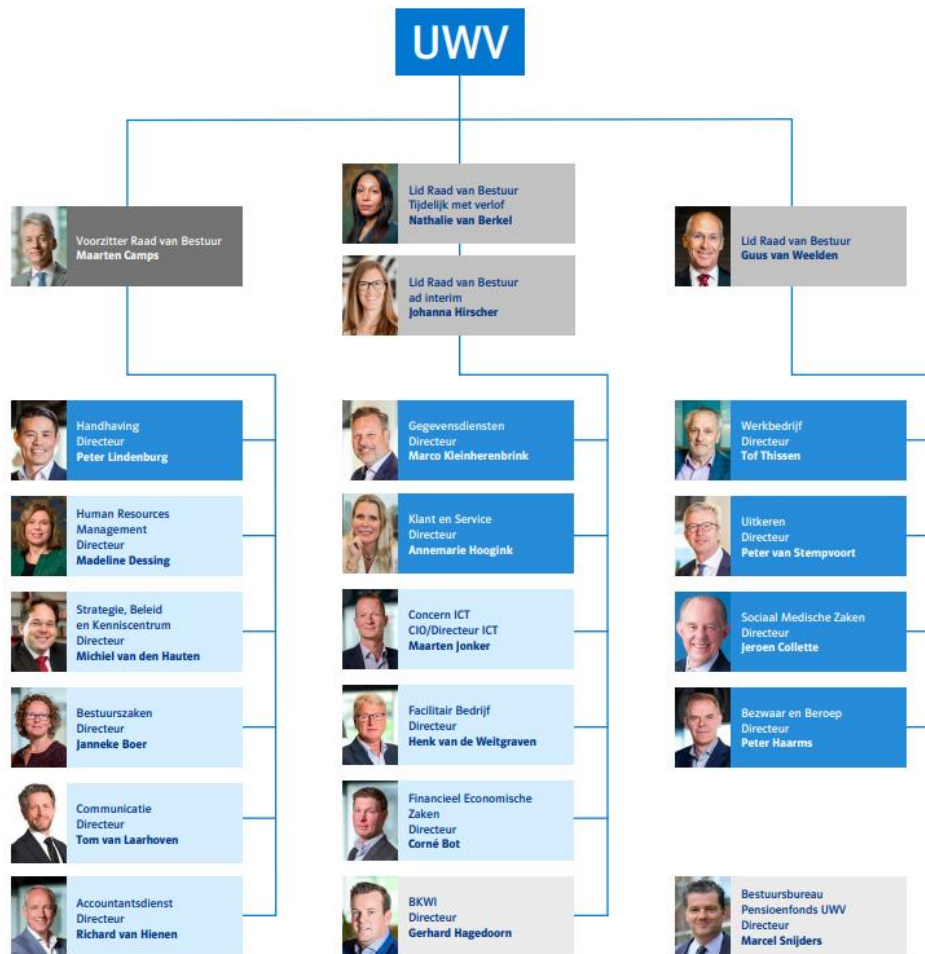
“Mensen zijn op hun best als ze met werk kunnen deelnemen aan de maatschappij. De maatschappij functioneert het best als zoveel mogelijk mensen er met werk aan deelnemen. Het is de missie van UWV om, samen met de partners, verschil te maken door werken voor mensen te bevorderen. Als werken onmogelijk is, zorgt het UWV snel voor inkomen”.

Visie: Werken aan perspectief

Het UWV biedt nieuw perspectief om werken en deelname aan de maatschappij te bevorderen. De medewerkers interesseren zich in klanten en behandelen hen met respect. Met ‘Werk boven uitkering’ is het UWV helder over haar beloften én verwachtingen.

2.3 Organisatiecontext

De belangrijkste activiteiten van UWV zijn ondergebracht in 5 divisies, namelijk Uitkeren, WERK bedrijf, Sociaal Medische Zaken, Klant en Service en Gegevensdiensten. De landelijke bedrijfsonderdelen Bezwaar en Beroep, en Handhaving ondersteunen daarbij. Daarnaast bestaat UWV uit 7 stafdirecties: Accountantsdienst, Bestuurszaken, Concern ICT, Facilitair Bedrijf, Financieel Economische Zaken, Human Resources Management en Strategie, Beleid en Kenniscentrum. Hieronder zie je de structuur terug in het organogram.



Organigram UUV | januari 2022

2.4 Sociaal Medische Zaken

Sociaal Medische Zaken (SMZ) is de divisie van UUV die de beoordelingen van arbeidsongeschiktheid uitvoert en adviezen uitbrengt die herstel en re-integratie bevorderen. SMZ is de leidende organisatie in Nederland op het gebied van sociaal medisch beoordelen en adviseren over het arbeidsvermogen van mensen. Onze experts in verzekeringsgeneeskunde en arbeidskunde beoordelen dagelijks of en hoe mensen met een arbeidsbeperking toch kunnen meedoen in de maatschappij. Dit doen zij in samenwerking met collega's uit andere disciplines. SMZ staat voor de goede beoordeling.

3. De functie van manager SMZ

3.1 De opgaves en onderdelen van de functie

Verantwoordelijkheden

Als manager SMZ kom je te werken in district Utrecht & Flevoland, een district met ruim 400 medewerkers die in verschillende teams met elkaar samenwerken. Het district heeft een kantoor in Almere en Utrecht. Je geeft in deze functie leiding aan multidisciplinaire teams van professionals en bent resultaatverantwoordelijk voor de kwaliteit en de kwantiteit van de sociaal medische oordelen en sociaal medische adviezen.

Je maakt deel uit van het domein MT van vier managers SMZ en je stuurt meerdere professionele teams aan van verzekeringsartsen, arbeidsdeskundigen, sociaal medisch verpleegkundigen, re-integratiebegeleiders, medisch secretaresses en teamondersteuners (in totaal 30 fte). Je bent verantwoordelijk voor het realiseren van de doelstellingen, die met de districtsmanager overeengekomen zijn en je bent samen met je collega-managers verantwoordelijk voor de resultaten van het domein.

Ontwikkelgericht

Bij SMZ wordt gewerkt aan een werkomgeving/-klimaat waarin vertrouwen heerst en wordt uitgegaan van ieders kracht. Er is veel aandacht voor persoonlijke en teamontwikkeling. Als manager ben je hierin een belangrijke aanjager, je neemt je team mee en hebt het talent om verschillende leiderschapstijlen in te zetten. Je weet wat er speelt op de werkvloer, kent de medewerkers en ziet waar de kwaliteiten en ontwikkelmogelijkheden liggen.

Resultaatgericht

Als manager heb je veel eigen speelruimte om de professionals de kwalitatieve en kwantitatieve doelen te laten behalen, je bent hun sparringpartner en coach hierin.

Met helder zicht op de werkprocessen en goed cijfermatig inzicht lukt het je om resultaatgericht én mensgericht te sturen.

Je maakt heldere afspraken over de te verwachten resultaten, kunt medewerkers motiveren en je biedt ruimte om resultaten te behalen. Je kunt enthousiasmeren en bent duidelijk in wat je van je medewerkers verwacht. Je spreekt medewerkers hierop aan en werkt aan een positieve feedbackcultuur.

Verandermanager

UWV heeft regelmatig te maken met structuur- en wetswijzigingen, bezuinigingen, nieuwe wetten en beleidswijzigingen. Wat zij moeten uitvoeren wordt bepaald door ontwikkelingen in de maatschappij en die volgen elkaar in hoog tempo op. De vraag naar sociaal-medische beoordelingen zal de komende jaren flink stijgen. UWV kan deze vraag niet opvangen zonder veranderingen in de organisatie en werkwijze. Met de Agenda van de Toekomst Sociaal Medisch Beoordelen werkt UWV aan een begin van een oplossing. Ambitie van deze Agenda is om het hoofd te bieden aan de groeiende maatschappelijke opgave om iedere cliënt van de juiste sociale medische dienstverlening te kunnen voorzien. Concreet: UWV gaat op een andere manier werken, waarbij de cliënt centraal staat en iedereen in beeld is en blijft.

Gezien de dynamiek waarin UWV en met name SMZ opereert, is het essentieel om als manager de rol van verandermanager te kunnen vervullen. Je geeft invulling aan het district brede plan “samenwerken in perspectief” en daarmee aan onze ambitie: “we bedienen al onze klanten tijdig en juist door de regievoering te beleggen in professionele teams”. Intensieve samenwerking met je collega-managers richting de teams en actieve afstemming met districtsmanager en landelijk adviseurs, managers SMZ, het adviesteam, BC&K en HRM is daarbij essentieel.

Samenwerking

Je bent samenwerkingsgericht en je zet actief in op professionele samenwerking en interactie tussen collega-managers (SMZ), adviseurs VA/AD (verzekeringsartsen/ arbeidsdeskundigen), staf PB, BC&K (Business Control en Kwaliteit) en HRM.

3.2 Profiel

Heb jij ruime ervaring in het begeleiden van verandertrajecten? Denk je overstijgend en weet je doelen te realiseren? Kun je uitstekend schakelen tussen verschillende niveaus, en beschik je over een verbindende en inspirerende leiderschapsstijl? Dan nodigen we je graag uit om te solliciteren.

UWV SMZ biedt een uitdagende positie waarin je jouw ervaring inzet op het gebied van verandermanagement, het ontwikkelen van eigen regie in de teams en het werken met professionals. Je levert een actieve bijdrage aan het realiseren van de gezamenlijke ambities binnen het district. Je neemt samen met jouw collega-managers een natuurlijke leiderschapspositie in en je vervult een voorbeeldfunctie naar de teams.

Als Manager SMZ weet je verschillende leiderschapsstijlen in te zetten, je bent gericht op kwaliteit en op de persoonlijke ontwikkeling van medewerkers en teamontwikkeling. Je bent iemand die overzicht heeft, de lijnen uitzet en daaraan vasthoudt. Je werkt vanuit verbinding, hebt een heldere visie op het werken met professionals en brengt deze visie ook in de praktijk.

Je hebt kennis van de inhoud en van de cijfers. Je hebt inzicht in de werkprocessen en een helder beeld van de resultaten die behaald moeten worden. Je kunt dit goed over het voetlicht brengen en je maakt heldere afspraken over de te verwachten resultaten.

Functie-eisen en competenties

- ▶ Minimaal een afgeronde relevante Hbo-opleiding (bijv. bedrijfskunde) met aanvullende managementopleidingen.
- ▶ Ruime ervaring in een leidinggevende functie, bij voorkeur in een grote (zorg)organisatie.
- ▶ Ervaring in het leidinggeven aan professionals.
- ▶ Uitgebreide veranderkundige ervaring.
- ▶ Aantoonbare ervaring met teamontwikkeling.

Naast de UWV-brede gedragscompetenties Klantgerichtheid, Samenwerken en Resultaatgerichtheid, verwachten we dat je voor succesvolle uitoefening van deze functie ook beschikt over deze competenties:

- ▶ **Teamgericht leidinggeven;** zet het team in haar kracht, creëert verbinding en bereikt resultaten, stuurt op goede samenwerking, klant- en resultaatgerichtheid.
- ▶ **Coachen;** kent elke professional en haar mogelijkheden, biedt ruimte voor eigen verantwoordelijkheid en professionele vrijheid en geeft richting.
- ▶ **Omgevingsbewust zijn;** onderkent de invloed en gevolgen van eigen beslissingen of activiteiten op andere onderdelen van de organisatie; inzicht in (politiek bestuurlijke) belangen en organisatie breed denken.
- ▶ **Besluitvaardigheid;** neemt beslissingen door middel van het ondernemen van acties, of zich vastleggen door middel van het uitspreken van het besluit en de onderbouwing.

4. Wat biedt UWV?

UWV biedt een werkomgeving met ruime mogelijkheden voor persoonlijke en professionele groei. Er is aandacht voor (leiderschaps)talent en UWV heeft een breed aanbod van ontwikkelmogelijkheden. Binnen UWV wordt er hybride gewerkt, dus deels vanuit huis en deels op kantoor in Utrecht. UWV biedt naast een uitdagende baan uitstekende arbeidsvoorwaarden, zoals een goed salaris, een dertiende maand, een keuzeplan arbeidsvoorwaarden en een goede pensioenvoorziening. Salarisindicatie bij een fulltime dienstverband betreft tussen € 4.940,47 en € 6.425,29 bruto. De aanstelling betreft een tijdelijk dienstverband voor één jaar met bij goed functioneren uitzicht op verlenging of een vaste aanstelling.

Samen met je collega's werk je aan de snelle ontwikkelingen binnen SMZ. Je krijgt daarbij verantwoordelijkheid, vrijheid, doorgroeimogelijkheden en ruimte om je te (blijven) ontwikkelen. Je werkt aan stevige uitdagingen, met relativeringsvermogen en een gezonde dosis humor, in een fijne werkomgeving.

Je krijgt volop de ruimte om te groeien in een afwisselende functie waarbij samenwerking, persoonlijke en vak ontwikkeling, professionaliteit, initiatief en collegialiteit belangrijke waarden zijn.

Kom jij SMZ versterken? Wij zijn benieuwd naar jouw ervaring en toevoeging aan het team en het MT SMZ! Stuur ons je heldere motivatiebrief en up-to-date CV.

5. De selectieprocedure

De selectie kent twee fasen:

1 Voorselectie door Leeuwendaal

Uitgebreide gesprekken door de adviseur van Leeuwendaal met kandidaten op kantoor van Leeuwendaal in Den Haag/Utrecht of via MS Teams vinden plaats in de periode **van 5-13 december 2022**.

Geselecteerde kandidaten worden vervolgens door middel van cv en brief, en met toelichting van de adviseur, op **maandag 12 december 2022** gepresenteerd aan de opdrachtgever. Op basis hiervan wordt bepaald welke kandidaten worden uitgenodigd voor de selectiegesprekken bij UWV.

2 Selectiegesprekken door UWV

Geselecteerde kandidaten worden persoonlijk uitgenodigd voor een gesprek met de selectie- en adviescommissie bij de opdrachtgever in Utrecht op **maandag 19 december 2022**. De tweede gespreksronde zal plaatsvinden op **vrijdag 23 december 2022 (eventueel)**.

Vervolgens voert een onafhankelijk extern bureau een integriteitstoets uit en wint Leeuwendaal persoonlijk referenties in. Een assessment vindt optioneel plaats.

Als laatste vindt op een nader te bepalen datum het arbeidsvoorwaardengesprek plaats.

Gestreefd wordt naar een afronding van de procedure **eind december 2022**.

Contactgegevens

Voor inhoudelijke vragen over de functie kun je contact opnemen met Irene Vervelde en/of Irina Raimondo, senior adviseurs werving en search, en voor vragen over de procedure met Anouk Keiren, research consultant. Zij zijn bereikbaar via 088-00 868 00. Jouw cv en motivatiebrief kun je uploaden via: <https://www.leeuwendaal.nl/vacatures/>.

Over de inzet van videobellen

Als we videobellen inzetten voor gesprekken maken we gebruik van Microsoft Teams of Zoom.

We hanteren hiervoor strikte procedurele afspraken die we helder communiceren met al onze medewerkers. Op de naleving van deze procedures zien wij streng toe.

Wij beschikken voor alle applicaties over betaalde licenties met verfijnde beveiligingsopties. We maken weloverwogen keuzes in de wijze waarop we deze configureren. Voorbeelden hiervan zijn:

- ▶ We gebruiken uitsluitend Europese datacenters.
- ▶ Alle meetings bij Leeuwendaal zijn afgeschermd met een unieke meeting ID en password.
- ▶ We maken gebruik van waiting rooms, waarbij de Leeuwendaal host bepaalt wie wordt toegelaten tot een sessie.
- ▶ Tijdens de verbinding wordt altijd van end-to-end encryptie gebruik gemaakt.