



Profiel

Manager SMZ Bijzondere Zaken

“Netwerkende, passievolle manager met sociaal hart voor mens, kwaliteit én resultaat.”

6 juli 2022

Opdrachtgever UWV Heerlen

Auteur(s) Irene Vervelde
Irina Raimondo

Aanvraagnummer A05020

NIETS UIT DIT PROFIEL MAG ZONDER VOORAFGAANDE SCHRIFTELIJKE TOESTEMMING VAN LEEUWENDAAL GEREPRODUCEERD WORDEN.

Inhoud

1.	Inleiding	3
2.	De organisatie	4
2.1	UWV	4
2.2	Visie, missie en strategie	4
2.3	Organisatiecontext	4
2.4	Sociaal Medische Zaken Bijzondere Zaken	5
3.	De functie van manager SMZ Bijzondere Zaken	7
3.1	De opgaves en onderdelen van de functie	7
3.2	Profiel	8
4.	Wat biedt het UWV?	9
5.	De selectieprocedure	10

1. Inleiding

Dank voor je interesse in de vacature van manager Sociaal Medische Zaken Bijzondere Zaken bij het UWV. Met dit functieprofiel willen we je graag inzicht geven in de belangrijkste taken, verantwoordelijkheden en competenties die horen bij de positie. Hopelijk maakt dit profiel je enthousiast om te reageren.

We geven een schets van deze mooie en ambitieuze organisatie en de belangrijkste opgaven en ontwikkelingen. Ook beschrijven we de vacante positie, de gewenste capaciteiten en competenties, kennis, ervaring en bijbehorende arbeidsvoorwaarden. We besluiten met een beschrijving van de selectieprocedure.

Voor meer achtergrondinformatie adviseren we je om de website te bezoeken: <https://www.uwv.nl>

2. De organisatie

2.1 UWV

UWV is een landelijke overheidsorganisatie met een grote sociaalmaatschappelijke opgave, een zelfstandig bestuursorgaan (ZBO) dat werkt in opdracht van het ministerie van Sociale Zaken en Werkgelegenheid.

UWV ondersteunt werkzoekenden bij het vinden van werk, en werkgevers bij het vinden van geschikt personeel. Als werken voor iemand niet of niet direct mogelijk is, zorgt UWV voor een uitkering. Sociaal medische beoordelingen om vast te stellen of mensen (deels) arbeidsgeschikt zijn, worden ook uitgevoerd door het UWV.

UWV is bovendien verantwoordelijk voor het verzamelen en beheren van gegevens over lonen, uitkeringen en dienstverbanden van alle verzekerden in Nederland. Die gegevens worden gebruikt om de hoogte van uitkeringen te berekenen en formulieren zo veel mogelijk vooraf in te vullen.

2.2 Visie, missie en strategie

Missie:

“Mensen zijn op hun best als ze met werk kunnen deelnemen aan de maatschappij. De maatschappij functioneert het best als zoveel mogelijk mensen er met werk aan deelnemen. Het is de missie van UWV om, samen met de partners, verschil te maken door werken voor mensen te bevorderen. Als werken onmogelijk is, zorgt het UWV snel voor inkomen”.

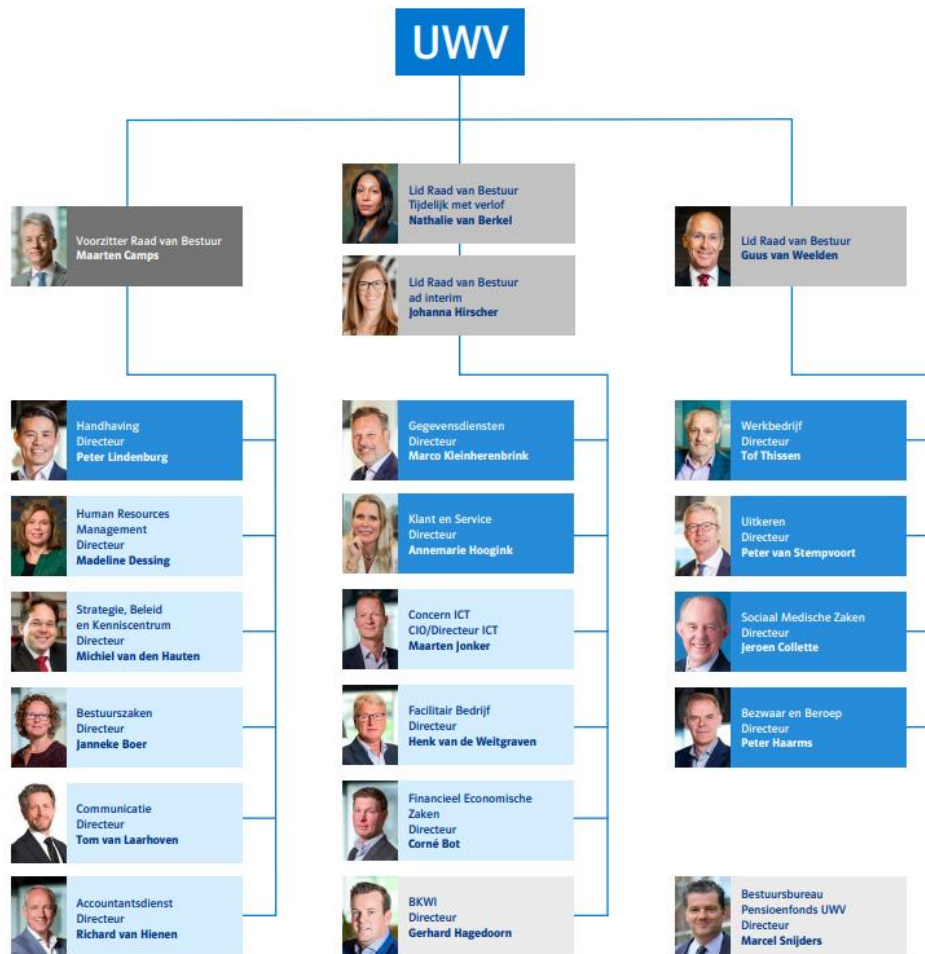
Visie: Werken aan perspectief

Het UWV biedt nieuw perspectief om werken en deelname aan de maatschappij te bevorderen. De medewerkers interesseren zich in klanten en behandelen hen met respect. Met ‘Werk boven uitkering’ is het UWV helder over haar beloften én verwachtingen.

2.3 Organisatiecontext

De belangrijkste activiteiten van UWV zijn ondergebracht in 5 divisies, namelijk Uitkeren, WERKbedrijf, Sociaal Medische Zaken (SMZ), Klant & Service en Gegevensdiensten. Er gebeurt en verandert veel in de organisatie, zo is er een cultuurverandering gaande gericht op het vergroten van vakmanschap, leiderschap, eigenaarschap en meer zelforganiserende teams. UWV heeft bovendien regelmatig te maken met structuur- en wetswijzigingen, bezuinigingen, nieuwe wetten en beleidswijzigingen. Wat zij moeten uitvoeren wordt bepaald door ontwikkelingen in de maatschappij, en die volgen elkaar in hoog tempo op.

Bijzondere Zaken (BZ) is een apart gepositioneerd en internationaal gericht district van SMZ en opereert zelfstandig onder aansturing van de landelijk manager SMZ BZ.



Organigram UUV | januari 2022

2.4 Sociaal Medische Zaken Bijzondere Zaken

Divisie SMZ kijkt bij ziekte wat iemand nog wél kan. Of maakt met klanten afspraken over inspanningen om vanuit ziekte terug te keren op de werkplek. Haar experts in verzekeringsgeneeskunde en arbeidskunde beoordelen dagelijks of en hoe mensen met een arbeidsbeperking toch kunnen meedoen met de maatschappij. Dit doen zij in samenwerking met collega's uit andere disciplines. SMZ staat voor de goede beoordeling.

Zo leveren ze de bouwstenen voor het opstellen van een re-integratieadvies. En als werken (tijdelijk) niet mogelijk is, dan vormt de beoordeling de basis voor het verkrijgen van een uitkering. SMZ adviseert ook gemeenten over de participatiemogelijkheden van hun klanten.

Het kan gebeuren dat een werkgever en zijn zieke werknemer van mening verschillen over de arbeids(on)geschiktheid van de werknemer, over de re-integratie-inspanningen van de werknemer of werkgever, of over passend werk binnen het bedrijf voor de werknemer. In zulke gevallen kan SMZ op aanvraag van één van beide partijen een onafhankelijk oordeel leveren; het zogenaamde deskundigenoordeel.

Bijzondere Zaken (BZ) is een uniek onderdeel, dat samen met haar (internationale) partners dé dienstverlener voor speciale klantgroepen is en landelijk en internationaal opereert. BZ behandelt uitkeringsaanvragen van klanten die woonachtig zijn in het buitenland of in Nederland wonende klanten met een buitenlands arbeidsverleden, bijzondere gevalsbehandelingen, VIPS en uitkeringsaanvragen van (ex) UWV-medewerkers, partners en kinderen. Deze klantgroepen vragen om bijzondere aandacht en daarbij past specialisatie en centralisatie. Deze specialisatie vindt zijn oorsprong in afbreukrisico, integriteit, politieke gevoeligheid, efficiency, kwaliteit en rechtmatigheid.

BZ groeit. Bij BZ werken 550 medewerkers waarvan 52 in staf en lijn. Het twaalfde district SMZ groeit niet alleen in omvang, ook de dienstverlening groeit in complexiteit én volume. De kerntaken van BZ zijn:

- ▶ De claimbeoordeling AW (arbeidskundige wetten zoals WIA, WAO, ZW) ten behoeve van (in het verleden) in het buitenland wonende/werkende personen.
 - ▶ De AW gevalsbehandeling van in het buitenland verblijvende personen en van zogenaamde verdragsgevallen.
 - ▶ Intermediair tussen buitenlandse organen en Nederlandse instanties (zoals Belastingdienst, SVB).
- De medewerkers van BZ werken volgens de kernwaarden: specialistisch, betrouwbaar en betrokken.

Bijzondere Zaken heeft locaties in Amsterdam, Breda, Heerlen en Hengelo. Ter versterking van het operationeel managementteam (MT) in Heerlen, is Leeuwendaal op zoek naar een manager SMZ BZ. Het team in Heerlen bestaat uit ongeveer 170 professionals (waarvan 120 in het Front Office ter afhandeling van WIA, ZW en WAO en de overige in BackOffice en staf) en wordt thans gemanaged door drie managers SMZ en twee teammanagers die nauw samenwerken.

Het (landelijk) district BZ bestaat uit:

- ▶ Front Office: ongeveer 9 managers SMZ, 6 adviseurs VA/AD (verzekeringsartsen/ arbeidsdeskundigen), 9 staf PB (procesbegeleiders).
 - ▶ Back Office: 9 Teammanagers, 12 Staf/mentoren, die uitkeringsdeskundigen aansturen.
- Elke manager stuurt ongeveer 30 (25 FTE) medewerkers aan en heeft eigen projecten en portefeuilles.

Locatie Heerlen kent een informele cultuur waar hard gewerkt wordt en men oog voor elkaar heeft. Samenwerken staat hoog in het vaandel. De managers en adviseurs versterken en helpen elkaar.

3. De functie van manager SMZ Bijzondere Zaken

3.1 De opgaves en onderdelen van de functie

Verantwoordelijkheden

Als manager SMZ BZ ben je verantwoordelijk voor de aansturing van meerdere multidisciplinaire teams van professionals zoals verzekeringsartsen, arbeidsdeskundigen, sociaal medisch verpleegkundigen, procesbegeleiders, reïntegratiebegeleiders, teamondersteuners en medische secretaresses. Je bent nauw betrokken bij de internationale samenwerking en onderhoudt hiertoe een internationaal netwerk. Je zorgt ervoor dat de taken binnen budget gerealiseerd worden, signaleert risico's en doet proactief voorstellen voor mogelijke verbeteringen. Je levert een actieve bijdrage aan de tactische beleidsontwikkeling en -uitvoering. De manager SMZ BZ maakt deel uit van het operationeel managementteam en legt verantwoording af aan de Landelijk Manager Uitvoering SMZ BZ. De gemaakte afspraken op het gebied van kwaliteit, kwantiteit, tijdigheid, HRM, ontwikkeltrajecten, portefeuille- en veranderopdrachten worden regelmatig geëvalueerd, gemonitord en geprioriteerd.

Leiderschap

Bij SMZ BZ wordt zelfstandig gewerkt en uitgegaan van ieders kracht. Er is veel aandacht voor persoonlijke en teamontwikkeling. Als manager ben je hierin een belangrijke coach, sparringpartner en verbinder; je neemt je teams mee en hebt het talent om verschillende leiderschapstijlen in te zetten. Met helder zicht op de werkprocessen en goed cijfermatig inzicht lukt het je om resultaat- én mensgericht te sturen. Je kunt medewerkers motiveren en enthousiasmeren en biedt ruimte om resultaten te behalen. Je bent zelfreflectief en werkt aan een positieve feedbackcultuur. Je weet wat er speelt op de werkvloer, kent de medewerkers en ziet waar de kwaliteiten en ontwikkelmogelijkheden liggen. Je creëert ambities door op zoek te gaan naar best practices en betreft andere districten hierbij.

Netwerk en samenwerking

Bijzondere Zaken heeft binnen UWV naast nationale wetgeving ook te maken met Europese wetgeving en jurisprudentie, waarbij inventiviteit en maatwerk aan de orde zijn. Jouw ondernemersgeest komt hierbij van pas. Je profileert je in een klantgerichte en samenwerkende rol naar interne partners (divisies) en externe afnemers/opdrachtgevers/relaties; zoals internationale partners (Deutsche Rentenversicherung, Krankenkassen, e.a.), Ministerie van Sociale Zaken en Werkgelegenheid, gemeenten, ARBO- diensten, grote werkgevers en maatschappelijke organisaties.

Verandermanager

Gezien de dynamiek waarin UWV en met name SMZ opereert, is het essentieel om als manager de rol van verandermanager te kunnen vervullen. Je geeft invulling aan het district brede plan "Bijzonder op Koers" en daarmee aan onze ambitie: "we bedienen al onze klanten tijdig en juist door de regievoering te beleggen in professionele teams". Intensieve samenwerking met je collega-managers richting de teams en actieve afstemming met de Landelijk Manager, de Landelijk Manager Uitvoering, de landelijk adviseurs, managers SMZ, BC&K en HRM is daarbij essentieel.

3.2 Profiel

Wij zoeken een klantgerichte manager met lef, empathisch vermogen, creativiteit en daadkracht die in staat is het beste uit zichzelf en de teams te halen. Dit doe je door je collega's te coachen en te stimuleren tot ontwikkeling, en door een voorbeeldfunctie te vervullen. De kracht en kennis zit in de teams. Jij bent iemand met een prettige persoonlijkheid die team overstijgend en procesmatig kan denken, helder communiceert, enthousiasmeert, stimuleert en toegankelijk is.

Je hebt affiniteit met het sociaal medisch handelen en je verdiept je hierin zodat je bent geïnformeerd en door de medewerkers van de multidisciplinaire teams als inhoudelijk gesprekspartner erkend en herkend wordt.

Verder voldoet de manager aan de volgende belangrijke profieleisen:

- ▶ Minimaal een afgeronde relevante Hbo-opleiding (bijv. HRM, juridisch, medisch, bedrijfskunde) met aanvullende managementopleidingen.
- ▶ Meerdere jaren managementervaring in een vergelijkbare lijnmanagementfunctie, bij voorkeur in een (grotere) dynamische (zorg) organisatie.
- ▶ Ervaring met verandertrajecten en teamontwikkeling.
- ▶ Je bent bekend en hebt affiniteit met de sociaal medische functie binnen UWV, je ontwikkelt hier een heldere visie op, en bezit de realisatiekracht om deze om te zetten in resultaten.
- ▶ Ervaring in het aansturen van professionals, bij voorkeur aan multidisciplinaire teams, met een goede balans tussen sturen en eigen verantwoordelijkheid geven.
- ▶ Je hebt affiniteit met een internationale omgeving.

Naast de UWV-brede gedragscompetenties Klantgerichtheid, Samenwerken en Resultaatgerichtheid, zijn de volgende competenties van belang:

- ▶ Groepsgericht leidinggeven; in staat zijn om de teams te laten floreren, verbinding te creëren en resultaten te bereiken. Je stuurt op samenwerking, klant- en resultaatgerichtheid.
- ▶ Coachen; kent elke professional en haar mogelijkheden, biedt ruimte voor eigen verantwoordelijkheid en professionele vrijheid en geeft richting.
- ▶ Organisationsensitiviteit; onderkennen van invloed en gevolgen van eigen beslissingen of activiteiten op andere onderdelen van de organisatie; inzicht in (politiek bestuurlijke) belangen en organisatiebreed denken.
- ▶ Besluitvaardigheid; beslissingen nemen door het ondernemen van acties, of door het uitspreken van het besluit en de onderbouwing.
- ▶ Omgevingsbewustzijn; onderkent de invloed en gevolgen van eigen beslissingen of activiteiten op andere onderdelen van de organisatie; inzicht in (politiek bestuurlijke) belangen en organisatiebreed denken.
- ▶ Zelfinzicht: bewust zijn van en aanspreekbaar zijn op het eigen gedrag.
- ▶ Realisatiekracht om doelstellingen om te zetten in resultaten.
- ▶ Pioniersgeest, ondernemend, netwerker.
- ▶ Natuurlijk overwicht, relativeringsvermogen en humor.

4. Wat biedt het UWV?

Het UWV biedt een werkomgeving met ruime mogelijkheden voor persoonlijke en professionele groei. Binnen UWV wordt er hybride gewerkt, dus deels vanuit huis en deels op kantoor. UWV biedt naast een uitdagende baan uitstekende arbeidsvoorwaarden, zoals een goed salaris, een dertiende maand, een keuzeplan arbeidsvoorwaarden en een goede pensioenvoorziening. Salarisindicatie bij een fulltime dienstverband betreft tussen € 4.940,47 en € 6.425,29 bruto.

De aanstelling betreft een fulltime contract voor een jaar, met de intentie om dit bij goed functioneren om te zetten naar onbepaalde tijd. Een contract voor 32 of 36 uur per week is bespreekbaar, mits je hierin flexibel bent.

Je werkt op kantoor Geerstraat 121 Heerlen en vanuit huis, en bent flexibel om af en toe op de andere locaties te werken. Je reist, met een collega, enkele keren per jaar naar de samenwerkingspartners in Duitsland.

Samen met je collega's werk je aan de snelle ontwikkelingen binnen SMZ BZ. Je krijgt daarbij verantwoordelijkheid, vrijheid, doorgroeimogelijkheden en ruimte om je te (blijven) ontwikkelen. Je werkt aan stevige uitdagingen, met relativeringsvermogen en een gezonde dosis humor, in een fijne werkomgeving.

Je krijgt volop de ruimte om te groeien in een afwisselende functie waarbij samenwerking, persoonlijke en vakontwikkeling, professionaliteit, initiatief en collegialiteit belangrijke waarden zijn.

Kom jij SMZ BZ versterken? Wij zijn benieuwd naar jouw ervaring en toevoeging aan het team en het MT SMZ Bijzondere Zaken! Stuur ons je heldere motivatiebrief en up to date CV.

5. De selectieprocedure

De selectie kent twee fasen:

1 Voorselectie door Leeuwendaal

Uitgebreide gesprekken door de adviseur van Leeuwendaal met kandidaten op kantoor van Leeuwendaal in Den Haag/Utrecht of via MS Teams vinden plaats in de periode van **8 – 26 augustus 2022**.

Geschikte kandidaten worden vervolgens door middel van cv en brief, en met toelichting van de adviseur, op **woensdag 31 augustus 2022** gepresenteerd aan de opdrachtgever. Op basis hiervan wordt bepaald welke kandidaten worden uitgenodigd voor een selectiegesprek bij het UWV.

2 Selectiegesprekken door het UWV

Geselecteerde kandidaten worden persoonlijk uitgenodigd voor een gesprek met de selectie- en adviescommissie bij de opdrachtgever op maandag 5 september. De tweede gespreksronde zal plaatsvinden op **vrijdag 9 september 2022**. Deze gesprekken vinden plaats op het UWV kantoor te Heerlen, Geerstraat 121.

Vervolgens voert een onafhankelijk bureau (de Validata Group) een integriteitstoets uit en wint Leeuwendaal referenties in. Een assessment vindt optioneel plaats.

Als laatste vindt op een nader te bepalen datum het arbeidsvoorwaardengesprek plaats.

Gestreefd wordt naar een afronding van de procedure begin september 2022.

Contactgegevens

Voor inhoudelijke vragen over de functie kun je contact opnemen met Irene Vervelde, senior adviseur werving en search, en Irina Raimondo, senior adviseur werving en search, en voor vragen over de procedure met Anouk Keiren, research consultant. Zij zijn bereikbaar via 088 – 00 868 00. Jouw cv en motivatiebrief kun je uploaden via: <https://www.leeuwendaal.nl/vacatures/>.

Over de inzet van videobellen

Indien we videobellen inzetten voor gesprekken maken we gebruik van Microsoft Teams of Zoom.

We hanteren hiervoor strikte procedurele afspraken die we helder communiceren met al onze medewerkers. Op de naleving van deze procedures zien wij streng toe.

Wij beschikken voor alle applicaties over betaalde licenties met verfijnde beveiligingsopties. We maken weloverwogen keuzes in de wijze waarop we deze configureren. Voorbeelden hiervan zijn:

- ▶ We gebruiken uitsluitend Europese datacenters.
- ▶ Alle meetings bij Leeuwendaal zijn afgeschermd met een unieke meeting ID en password.
- ▶ We maken gebruik van waiting rooms, waarbij de Leeuwendaal host bepaalt wie wordt toegelaten tot een sessie.
- ▶ Tijdens de verbinding wordt altijd van end-to-end encryptie gebruik gemaakt.