

Profiel

Manager Sociaal Medische Zaken

“Verbindende manager met passie voor financiën in clusters met multidisciplinaire teams”

26 april 2019



Opdrachtgever

UWV
SMZ district Utrecht Flevoland

Voor meer informatie over de functie

Irene Vervelde, adviseur Leeuwendaal
Telefoon (088) 00 868 00

Voor sollicitatie

www.leeuwendaal.nl

Niets uit dit profiel mag zonder voorafgaande schriftelijke toestemming van Leeuwendaal gereproduceerd worden.

LEEUWENDAAL

Oude Middenweg 11
2491 AC Den Haag

Postbus 18534
2502 EM Den Haag

T 088 00 868 00
F 088 00 868 10
info@leeuwendaal.nl

www.leeuwendaal.nl

Inhoudsopgave

1	UWV; Uitvoeringsinstituut Werknemersverzekeringen	3
2	De functie van Manager SMZ	5
3	Jouw profiel	6
4	Wat biedt UWV?	7
5	De selectieprocedure	8



Het UWV kantoor in Almere

1 UWV; Uitvoeringsinstituut Werknemersverzekeringen

UWV is een dynamische landelijke overheidsorganisatie met een grote sociale maatschappelijke opgave, het is een zelfstandig bestuursorgaan (ZBO) dat werkt in opdracht van het ministerie van Sociale Zaken en Werkgelegenheid.

Diensten

UWV ondersteunt werkzoekenden bij het vinden van werk en werkgevers bij het vinden van geschikt personeel. Als werken voor iemand niet of niet direct mogelijk is, zorgt UWV voor een uitkering. Sociaal medische beoordelingen om vast te stellen of mensen (deels) arbeidsgeschikt zijn, worden ook gedaan door UWV.

UWV is bovendien verantwoordelijk voor het verzamelen en beheren van gegevens over lonen, uitkeringen en dienstverbanden van alle verzekerden in Nederland. Die gegevens worden gebruikt om de hoogte van uitkeringen te berekenen en formuleren zo veel mogelijk vooraf in te vullen. Door middel van handhaving wordt gecontroleerd of werkgevers en werknemers zich aan de regels houden. Als dat niet zo blijkt te zijn, kan UWV sancties opleggen.

Missie en visie

Mensen zijn op hun best als ze met werk kunnen deelnemen aan de maatschappij. De maatschappij functioneert het best als zoveel mogelijk mensen er met werk aan deelnemen. Het is de missie van UWV om, samen met de partners, verschil te maken door werken voor mensen te bevorderen. Als werken onmogelijk is, zorgt het UWV snel voor inkomen.

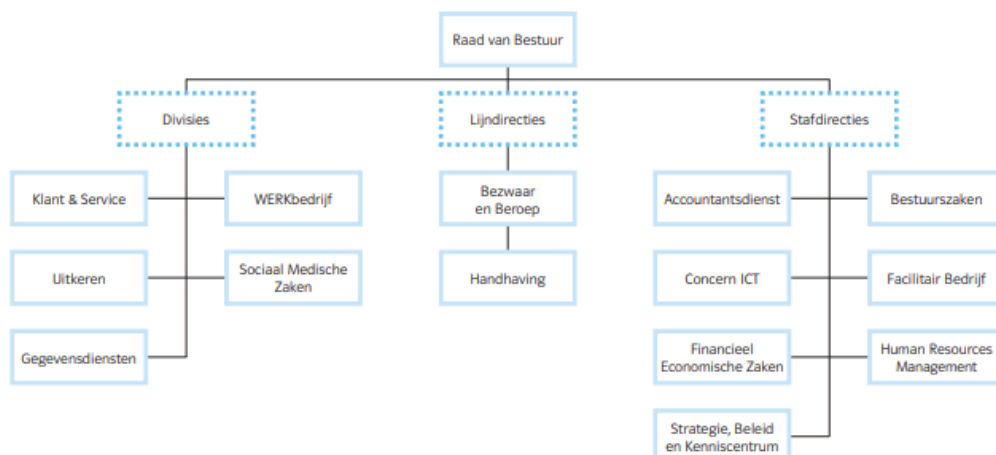
Werken aan perspectief

Het UWV biedt nieuw perspectief om werken en deelname aan de maatschappij te bevorderen. De medewerkers interesseren zich in klanten en behandelen ze met respect. Met 'Werk boven uitkering' is het UWV helder over haar beloften én verwachtingen.

Organisatiestructuur

De belangrijkste activiteiten van UWV zijn ondergebracht in 5 divisies, namelijk Uitkeren, WERKbedrijf, Sociaal Medische Zaken, Klant & Service en Gegevensdiensten.

Er gebeurt en verandert veel in de organisatie, zo is er een cultuurverandering gaande gericht op het vergroten van vakmanschap, leiderschap, eigenaarschap en meer zelforganiserende teams.



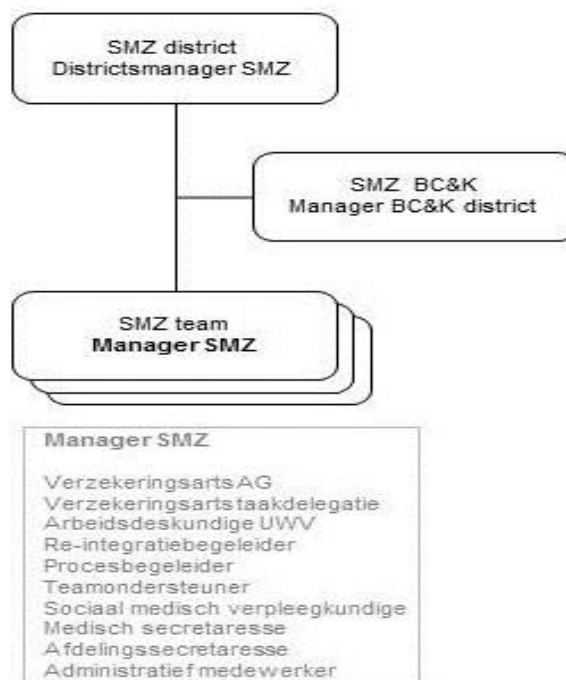
Sociaal Medische Zaken

Soms kunnen mensen door ziekte of andere oorzaken (gedeeltelijk) niet meer werken. De professionals van de divisie Sociaal Medische Zaken beoordelen tot welke werkzaamheden iemand nog wél in staat is, rekening houdend met de specifieke mogelijkheden en situatie van de klant. In de sociaal-medische beoordeling geven ze ook aan welk type werk passend is. Zo leveren ze de bouwstenen voor het opstellen van een re-integratieadvies. En als werken (tijdelijk) niet mogelijk is, dan vormt de beoordeling de basis voor het verkrijgen van een uitkering. SMZ adviseert ook gemeenten over de participatiemogelijkheden van hun klanten.

Het kan gebeuren dat een werkgever en zijn zieke werknemer van mening verschillen over de arbeids(on)geschiktheid van de werknemer, over de re-integratie-inspanningen van de werknemer of werkgever, of over passend werk binnen het bedrijf voor de werknemer. In zulke gevallen kan UWV SMZ op aanvraag één van beide partijen, tegen vergoeding, een onafhankelijk oordeel leveren, het zogenaamde deskundigenoordeel.

Voor de divisie SMZ, district Utrecht en Flevoland, is UWV voor het managementteam op zoek naar een manager SMZ, standplaats Almere, tevens werkzaam op locatie Utrecht. Elke standplaats heeft vijf clusters, ieder aangestuurd door een manager SMZ.

De adviseurs VA/AD (verzekeringsartsen/arbeidsdeskundigen) en staf procesbegeleiders werken district breed voor alle clusters en vormen samen met de managers het MT. Elke manager SMZ heeft eigen projecten en portefeuilles binnen het district Utrecht Flevoland.



2 De functie van Manager SMZ

Verantwoordelijkheden

De manager SMZ is een interessante en uitdagende functie, waarbij je verantwoordelijk bent voor de aansturing van circa 30 medewerkers in multidisciplinaire teams; verzekeringsartsen, sociaal medisch verpleegkundigen, medisch secretaresses, arbeidsdeskundigen, procesbegeleiders, teamondersteuners en re-integratiebegeleiders. Het zijn prettige clusters, met teams waar een goede sfeer heerst en men oog voor elkaar heeft.

Je bent operationeel eindverantwoordelijk voor de resultaten ten aanzien van de kwaliteit en kwantiteit van de sociaal medische oordelen en adviezen.

Je zorgt ervoor dat de taken binnen budget gerealiseerd worden, je rapporteert hierover, signaleert risico's en doet pro-actief voorstellen voor mogelijke verbeteringen.

Je levert een actieve bijdrage aan de tactische beleidsontwikkeling en –uitvoering van het district.

Mogelijkheden

Bij SMZ wordt gewerkt aan een werkomgeving/-klimaat waarin vertrouwen heerst en wordt uitgegaan van ieders kracht. Er is veel aandacht voor persoonlijke en teamontwikkeling. Als manager ben je hierin een belangrijke aanjager, je neemt je team mee en hebt het talent om verschillende leiderschapsstijlen in te zetten. Je weet wat er speelt op de werkvloer, kent de medewerkers en ziet waar de kwaliteiten en ontwikkelmogelijkheden liggen.

Resultaatgericht

Als manager heb je veel eigen speelruimte om de professionals de kwalitatieve en kwantitatieve doelen te laten behalen, je bent hun sparringpartner en coach hierin.

Met helder zicht op de werkprocessen en goed cijfermatig inzicht lukt het je om resultaatgericht én mensgericht te sturen.

Je maakt heldere afspraken over de te verwachte resultaten, kunt medewerkers motiveren en je biedt ruimte om resultaten te behalen. Je kunt enthousiasmeren en bent duidelijk in wat je van je medewerkers verwacht. Je spreekt medewerkers hierop aan en werkt aan een positieve feedbackcultuur.

Verandermanager

Gezien de dynamiek waarin het UWV, en met name SMZ, opereert, is het essentieel om de rol van verandermanager te kunnen vervullen. Door wijzigingen in koers/ wet- en regelgeving en de daarmee gepaard gaande veranderende doelstellingen is het van groot belang dat je draagvlak kunt creëren om samen met je team succesvol te zijn. Je doet dit vanuit je rol in het MT en daarnaast coach je jouw cluster in de cultuurverandering

Samenwerking

Samenwerking binnen SMZ is van groot belang en de verbinding tussen clusters en locaties kan verder verbeterd worden. Je zet actief in op professionele samenwerking en interactie tussen districtsmanager, managers SMZ, adviseurs VA/AD (verzekeringsartsen/ arbeidsdeskundigen), staf PB, BC&K (Business Control en Kwaliteit) en HRM.

Projectmanagement en focus

Binnen het district MT heeft elk MT lid ook een eigen focus en bijdrage. Het betreft voor locatie Almere het aandachtsgebied financiën, waarbij je binnen het MT een voortrekkersrol vervult op dit vlak. Je helpt je collega managers bij het inzichtelijk maken, vertalen en het vereenvoudigen van de financiële rapportages. Daarnaast ontwikkel je je op het gebied van projectmanagement als vertegenwoordiger van SMZ.

3 Jouw profiel

Wij zoeken een manager met lef en daadkracht die in staat is het beste uit zichzelf en het team te halen. Dit doe je door je collega's te coachen en stimuleren tot ontwikkeling en een voorbeeldfunctie te vervullen. De kracht en kennis zit in het team. Jij bent iemand met een prettige persoonlijkheid die overstijgend en procesmatig kan denken, helder communiceert, enthousiasmeert, stimuleert en toegankelijk is.

UWV biedt een uitdagende verantwoordelijke positie waarin je de mogelijkheid hebt om een actieve bijdrage te leveren aan de ontwikkelingen van SMZ.

Functie-eisen en competenties

- Minimaal een afgeronde relevante Hbo-opleiding (bijv. bedrijfskunde) met aanvullende managementopleidingen.
- Je beschikt over enige jaren managementervaring in een vergelijkbare lijnmanagementfunctie, in een (grotere) dynamische en complexe (overheids-) organisatie.
- Je hebt ervaring met verandertrajecten en teamontwikkeling.
- Je bent bekend en hebt affiniteit met de sociaal medische functie binnen UWV, je ontwikkelt hier een heldere visie op, en bezit de realisatiekracht om deze om te zetten in resultaten.
- Je hebt ervaring in het aansturen van professionals, bij voorkeur aan een multidisciplinair team.
- Je hebt ervaring als budgetverantwoordelijke en bent cijfermatig goed onderlegd.

Naast de UWV-brede gedragscompetenties Klantgerichtheid, Samenwerken en Resultaatgerichtheid, verwachten we dat je voor succesvolle uitoefening van deze functie ook beschikt over deze competenties:

- Groepsgericht leidinggeven; in staat zijn om het team in haar kracht te zetten, verbinding te creëren en resultaten te bereiken, stuurt op goede samenwerking, klant- en resultaatgerichtheid.
- Coachen; kent elke professional en haar mogelijkheden, biedt ruimte voor eigen verantwoordelijkheid en professionele vrijheid en geeft richting.
- Organisatiesensitiviteit; Onderkennen van invloed en gevolgen van eigen beslissingen of activiteiten op andere onderdelen van de organisatie; inzicht in (politiek bestuurlijke) belangen en organisatiebreed denken.
- Besluitvaardigheid; Beslissingen nemen door middel van het ondernemen van acties, of zich vastleggen door middel van het uitspreken van het besluit en de onderbouwing.
- Zelfinzicht: bewust zijn van en aanspreekbaar zijn op het eigen gedrag.

Wij zijn benieuwd naar jouw visie over en bijdrage aan het team en het MT SMZ binnen UWV!

4 Wat biedt UWV?

UWV biedt een zeer boeiende, uitdagende en dynamische functie voor 38 uur per week in een informele en professionele werkomgeving. Een aanstelling voor 32 of 36 uur per week is bespreekbaar, mits je hierin flexibel bent. Samen met je collega's werk je aan de nieuwe organisatie en de snelle ontwikkelingen binnen SMZ. Je krijgt daarbij verantwoordelijkheid, vrijheid en ruimte om je te (blijven) ontwikkelen.

Je werkt met een op samenwerking gericht team, met relativeringsvermogen en een gezonde dosis humor, op een prettig kantoor in een fijne werkomgeving, vlakbij het station Almere.

Het salaris bedraagt € 5.798,65 bij een full time dienstverband (38 uur per week, o.b.v. CAO 2018, er komt een verhoging in 2019).

Daarnaast biedt UWV een pakket uitstekende secundaire arbeidsvoorwaarden met ondermeer een vakantietoeslag van 8%, eindejaarsuitkering van 8,33%, 152 verlofuren en 64 bovenwettelijke (op te bouwen) verlofuren bij een full time dienstverband. Bovenwettelijke uren kun je verkopen voor extra geld of extra vakantiedagen. Er is een goede regeling voor reiskosten, zowel voor OV en fiets, als ander vervoer.

Je krijgt volop de ruimte om te groeien in een afwisselende functie waarbij samenwerking, persoonlijke- en vakontwikkeling, professionaliteit, initiatief en collegialiteit belangrijke waarden zijn.

UWV is goed bereikbaar met openbaar vervoer, fiets en de auto. Mogelijkheden om thuis te werken zijn aanwezig, je krijgt hiervoor een laptop en smartphone.

5 De selectieprocedure

De selectie kent twee fasen:

1 Voorselectie door bureau Leeuwendaal.

Een uitgebreid gesprek door de adviseur van Leeuwendaal met op papier passende kandidaten vindt plaats op uitnodiging van Leeuwendaal in week 21 en 23. Geschikte kandidaten worden vervolgens door middel van CV en brief, en met toelichting van de adviseur, gepresenteerd aan de opdrachtgever. Op basis hiervan wordt bepaald welke kandidaten worden uitgenodigd voor een selectiegesprek bij UWV.

2 Selectie door UWV.

Geselecteerde kandidaten worden persoonlijk uitgenodigd voor een gesprek bij de opdrachtgever in week 25. De tweede ronde vindt plaats in week 26. Een eventueel (ontwikkel)assessment bij Leeuwendaal vindt hierna plaats.

Hierna worden referenties ingewonnen, een pré-employment/integriteitsonderzoek gedaan en vindt het arbeidsvoorwaardengesprek plaats.

We verwachten de procedure uiterlijk vóór 1 juli 2019 af te ronden.

Bij interesse ontvangen wij graag cv en motivatiebrief zo spoedig mogelijk, uiterlijk op 19 mei 2019. Je kunt je interesse kenbaar maken via www.leeuwendaal.nl.