



Wervingsprofiel

Manager bedrijfsvoering Orthopedie, Anesthesiologie en Radiologie

19 februari 2025

Opdrachtgever Sint Maartenskliniek

Auteur Bianca van Winkel

Aanvraagnummer A0694



Inhoud

1.	Inleiding	3
2.	De organisatie	3
2.1	Sint Maartenskliniek	3
3.	De functie van manager Bedrijfsvoering Orthopedie, Anesthesiologie en Radiologie	3
3.1	Afdeling Orthopedie	3
3.2	Afdeling Anesthesiologie	4
3.3	Afdeling Radiologie	4
3.4	Uitdagingen	4
3.5	Excellent leiderschap	5
3.6	Profiel manager Bedrijfsvoering	5
4.	Wat biedt de Sint Maartenskliniek?	6
5.	De selectieprocedure	6

NIETS UIT DIT PROFIEL MAG ZONDER VOORAFGAANDE SCHRIFTELIJKE TOESTEMMING VAN LEEUWENDAAL
GEREPRODUCEERD WORDEN.



1. Inleiding

Dank voor je interesse in de vacature van manager Bedrijfsvoering Orthopedie, Anesthesiologie en Radiologie bij de Sint Maartenskliniek (SMK). Met dit wervingsprofiel willen we je graag inzicht geven in de belangrijkste taken, verantwoordelijkheden en competenties die horen bij de positie. Ook omschrijven we wat de SMK biedt met bijbehorende arbeidsvoorwaarden. We besluiten met een beschrijving van de selectieprocedure.

Hopelijk maakt dit profiel je enthousiast om te reageren!

2. De organisatie

2.1 Sint Maartenskliniek

De Sint Maartenskliniek is sinds 1936 dé expert op het gebied van beweging in Nederland. De specialisten behoren tot de internationale top. Dit is de plek waar mensen terecht kunnen als bewegen niet vanzelf gaat. Daar zetten ze zich voor in, elke dag weer. Met excellente patiëntenzorg, toegepast wetenschappelijk onderzoek op topniveau en innovaties waar de patiënt direct baat bij heeft. Voor de generaties van nu en van de toekomst. Samen in beweging.

Dankzij de combinatie van patiëntenzorg, onderzoek en innovatie heeft de Sint Maartenskliniek een unieke positie binnen de zorg in Nederland. Ze helpt patiënten hun bewegingsvrijheid terug te krijgen, zodat zij weer kunnen functioneren in het dagelijks leven en deelnemen in de samenleving. Dit doet de Sint Maartenskliniek in nauwe samenwerking met andere zorgorganisaties, kennisinstellingen en bedrijven.

De Sint Maartenskliniek heeft naast de hoofdlocatie in Ubbergen ook buitenlocaties in onder meer Boxmeer, Woerden, Geldrop en Ede.

De Stichting Sint Maartenskliniek heeft een raad van toezicht en een tweehoofdige raad van bestuur. De zorgafdelingen worden op basis van duaal management geleid door een manager Bedrijfsvoering en een medisch manager. De stafdiensten kennen een eenhoofdige leiding. Het management van de afdelingen en de raad van bestuur vormen gezamenlijk het concern managementteam.

Voor meer achtergrondinformatie adviseren we je om de website te bezoeken: <https://www.maartenskliniek.nl/>

3. De functie van manager Bedrijfsvoering Orthopedie, Anesthesiologie en Radiologie

We zoeken een ervaren manager Bedrijfsvoering die samen met een drietal medisch managers verantwoordelijk is voor de afdelingen Orthopedie, Anesthesiologie en Radiologie.

3.1 Afdeling Orthopedie

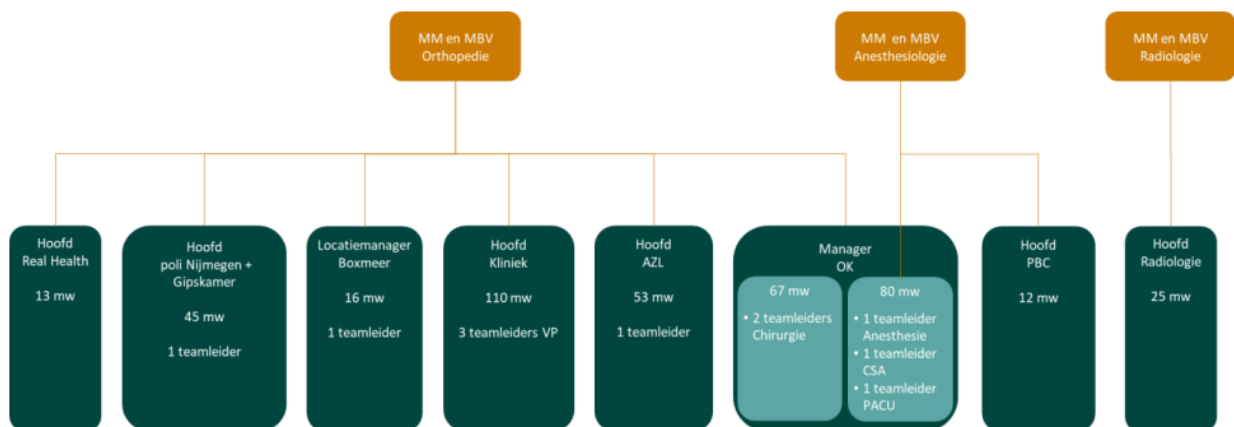
De Sint Maartenskliniek is dé expert in het totale spectrum van orthopedische zorg en heeft het grootste expertisecentrum voor orthopedie in Nederland, dat nationaal en internationaal aanzien geniet voor de behandeling van (complexe) gewrichtsvervangende en reconstructieve chirurgie. Op de afdeling Orthopedie wordt dagelijks complexe orthopedische zorg verleend. In het moderne operatiecentrum in Nijmegen zijn 7 operatiekamers. Op de afdeling werken 300 medewerkers en de omzet bedraagt 125 miljoen.

3.2 Afdeling Anesthesiologie

De afdeling Anesthesiologie is ondersteunend aan het operatieve proces van de orthopedie en wordt zowel in binnen- als buitenland gezien als hét expertisecentrum op het gebied van de regionale anesthesie. De vakgroep biedt, naast een stageplek voor anesthesiologen in opleiding, een internationaal ESRA (European Society of Regional Anaesthesia & Pain Therapy) erkend fellowship voor regionale anesthesie aan. Er werken 70 medewerkers in de peri-operatieve zorg. Daarnaast worden in het Pijnbehandelcentrum (PBC) patiënten met chronische pijn aan het bewegingsapparaat behandeld, in het bijzonder wervelkolom gerelateerde pijn, met invasieve en niet-invasieve pijnbehandelingen. In het centrum vinden jaarlijks circa 1400 nieuwe consulten plaats. Voor neuromodulatie behandelingen, meestal in het kader van Failed Back Surgery Syndrome, is de SMK één van de grootste centra van Nederland met ongeveer 86 implantaties per jaar. Op het PBC werken 15 medewerkers en de omzet bedraagt 7 miljoen.

3.3 Afdeling Radiologie

De afdeling Radiologie voert radiologisch onderzoek uit en staat bekend om de kennis en ervaring in radiologische interventies. Dit betekent dat klachten kunnen worden behandeld tijdens een echografie, CT-scan of andere methode. Als opleidings- en kennisafdeling worden de nieuwste innovaties toegepast op het gebied van radiologie. De radiologen en laboranten werken met de modernste apparatuur en technieken. Op de afdeling werken 25 medewerkers.



MM: medisch manager (3x)

MBV: manager bedrijfsvoering (1x)

3.4 Uitdagingen

De afdelingen Orthopedie, Anesthesiologie en Radiologie staan voor een uitdagende transformatieopdracht. Dit biedt veel kansen en uitdagingen.

De komende jaren krijgt de manager Bedrijfsvoering te maken met de volgende uitdagingen:

- ▶ Het door ontwikkelen en uitvoeren van een duidelijke aanstuuringsvisie en het implementeren van de organisatie brede strategie (2023-2027) om de orthopedische keten optimaal en efficiënt te laten draaien.
- ▶ Professionaliseren en efficiënter inrichten van de bedrijfsvoering: uniformeren en standaardiseren van werkprocessen door middel van onder andere Six Sigma en LEAN.
- ▶ Er ligt er een uitdaging op het gebied van productiviteit o.a. in het licht van de groeiende zorgvraag en toenemende personeelstekorten. Liquiditeit en winstmarge staan onder druk.



- ▶ Visie en focus op integraal capaciteitsmanagement in nauwe samenwerking met de afdeling Zorglogistiek.
- ▶ Duidelijkheid creëren in de verdeling van verantwoordelijkheden en bevoegdheden tussen de manager bedrijfsvoering, medisch managers en de unitvoorzitters Orthopedie. Verantwoordelijkheden zo laag mogelijk in de organisatie.
- ▶ Op de korte en lange termijn is het belangrijk om de afdelingen de juiste aandacht en waardering te geven, kijkend naar de structuur, het aansturingsmodel en de personele component. Aandacht voor de mens: creëren van een veilig werkklimaat.
- ▶ Het verder door ontwikkelen van digitalisering en innovatie voor o.a. het verbeteren van de patiëntbeleving.
- ▶ Uitvoeren van het meerjaren huisvestingsplan dat grote verbouwingen met zich meebrengt, bijvoorbeeld voor de verpleegafdeling en CSA.
- ▶ Deze veranderingen vragen om een cultuurverandering waarbij er *out of the box* wordt gekeken naar oplossingen. De uitdaging is om in de transitie goed in verbinding te blijven, de verschillende onderdelen in connectie te brengen en te houden en de afdelingen in het CMT goed te vertegenwoordigen en met elkaar te verbinden.

3.5 Excellent leiderschap

De Sint Maartenskliniek levert excellente zorg. Dit kan alleen met de vakbekwame professionals die excelleren in hun werk. Leidinggevend faciliteren het persoonlijk leiderschap van elke medewerker. Ze inspireren, motiveren en dagen uit. Ze geven richting en ruimte zodat medewerkers zelf in de lead kunnen zijn. Ze dragen eraan bij dat individuen zelfstandig én samen met anderen meer bereiken. Zij bewerkstelligen een open klimaat, gericht op samenwerking, waar het prettig werken is, waar geleerd wordt en waarin mensen hun talenten in kunnen zetten. Zij motiveren medewerkers door tegemoet te komen aan de behoefte aan autonomie, competentie en verbondenheid. Zij hebben daarnaast een belangrijke voorbeeldrol in het uitdragen van de kernwaarden. Er wordt een duidelijke keuze gemaakt in het leiderschap dat bij de organisatie past vanuit de overtuiging dat het de medewerkers zijn die het doen. Hier horen leiders bij die duidelijk richting geven, coachen, inspireren, faciliteren, medewerkers actief betrekken en die hun stijl flexibel aanpassen als de medewerker of de situatie daarom vraagt. Dat is excellent leiderschap.

3.6 Profiel manager Bedrijfsvoering

Met stevigheid en verbindend vermogen bouw je aan samenwerkingsrelaties: zowel intern met onder andere de medisch specialisten, als extern met bestaande, en nieuwe samenwerkingspartners. Je haalt buiten naar binnen. Je combineert een zakelijke blik met warmte en empathie. Je voelt je thuis in een professionele organisatie met een hoog ambitieniveau.

Je bent gericht op innovatie, ziet kansen en durft te experimenteren, zodat de voorsprong door de SMK behouden blijft. Met je daadkrachtige aanpak en executiekracht zorg je ervoor dat doelen daadwerkelijk behaald worden. Hierbij doorgrond je snel wat de prioriteiten zijn en stel je deze ook. Je stuurt strak op de kosten en bent met je bedrijfsmatige blik in staat goed naar het huidige bedrijfsmodel te kijken en te bepalen waar aanscherping nodig is om te anticiperen op de huidige en toekomstige ontwikkelingen in de zorg.

Je bent laagdrempelig en gemakkelijk benaderbaar voor leidinggevend en medewerkers. Je werkt graag in dualiteit samen met de drie medisch managers (vanuit Orthopedie, Anesthesiologie en Radiologie) en toont een grote betrokkenheid en verantwoordelijkheid zonder een negen-tot-vijf mentaliteit. Daarnaast ben je constructief kritisch ('critical friend'), schroom je niet een ander aan te spreken op gedrag en stel je jezelf ook open voor feedback. Je bevordert de aanspreekcultuur en afspraak is afspraak!



De manager Bedrijfsvoering herkent zich daarnaast in:

- ▶ Academisch werk- en denkniveau, bij voorkeur door een afgeronde academische opleiding in de richting van bedrijfskunde/bedrijfseconomie.
- ▶ Stevige integrale managementervaring op strategisch niveau in het ziekenhuis. Ervaring met het aandachtsgebied snijgend/OK is een pre.
- ▶ Gewend om dicht op het bestuurlijke niveau te functioneren, met een bijdrage aan de (bepaling van de) strategische koers. Zorgt voor een constructieve samenwerking met de raad van bestuur.
- ▶ Veranderkundig en bedrijfsmatig sterk, kijkt met een frisse blik en haalt ideeën op om zaken/processen efficiënter te organiseren. Sterke procesdenker.
- ▶ Visie op ontwikkelingen in de zorg en multidisciplinair werken.

4. Wat biedt de Sint Maartenskliniek?

De SMK is een sterk merk, dynamisch en groots op haar eigen vakgebied. Innovatie speelt hierin een prominente rol. Het hoge ambitieniveau, de prettige werksfeer, de grote betrokkenheid van medewerkers en de hoge klanttevredenheid kenmerken deze vooruitstrevende en slagvaardige kliniek waar mensen graag werken. Een mooie kans om hier vanuit een sleutelrol onderdeel van uit te maken.

Via <https://werkenbijmaartenskliniek.nl/over-ons> kun je meer te weten komen over werken bij de SMK.

De positie van manager Bedrijfsvoering Orthopedie, Anesthesiologie en Radiologie wordt ingeschaald conform de CAO ziekenhuizen, in FWG 80, zijnde maximaal €10.962,-- bij 36 uur per week. Een werkweek van 32 uur behoort tot de mogelijkheden. Daarnaast profiteer je van goede secundaire arbeidsvoorwaarden, waaronder een eindejaarsuitkering, een goede pensioenvoorziening, ontwikkelmogelijkheden en gratis sporten.

5. De selectieprocedure

De selectie kent twee fasen:

1 Voorselectie door Leeuwendaal

De adviseur van Leeuwendaal voert allereerst uitgebreide gesprekken met kandidaten. Deze gesprekken vinden plaats op kantoor van Leeuwendaal in Utrecht of via MS Teams in **week 11 en 12**.

Geschikte kandidaten worden vervolgens door middel van cv en brief, en met toelichting van de adviseur **21 maart 2025** gepresenteerd aan de opdrachtgever. Op basis hiervan wordt bepaald welke kandidaten worden uitgenodigd voor een selectiegesprek bij SMK.

2 Selectiegesprekken door SMK

- Geselecteerde kandidaten worden persoonlijk uitgenodigd voor een gesprek met de selectiecommissie op **31 maart 2025**. Een vervolgesprek met de adviescommissies vindt plaats op **10 april 2025**. Op **17 april 2025** is er een laatste verdiepende gesprek met de selectiecommissie.
- Een assessment vindt optioneel plaats. Indien hiervoor gekozen wordt, gaat het om een ontwikkelgericht assessment.
- Als laatste vindt een referentieonderzoek en op een nader te bepalen datum het arbeidsvoorwaardengesprek plaats.
- Gestreefd wordt naar een afronding van de procedure voor **1 mei 2025**.

Over de inzet van videobellen

Indien we videobellen inzetten voor gesprekken maken we gebruik van MS Teams.

We hanteren hiervoor strikte procedurele afspraken die we helder communiceren met al onze medewerkers. Op de naleving van deze procedures zien wij streng toe.

Wij beschikken voor alle applicaties over betaalde licenties met verfijnde beveiligingsopties. We maken weloverwogen keuzes in de wijze waarop we deze configureren. Voorbeelden hiervan zijn:

- ▶ We gebruiken uitsluitend Europese datacenters.
- ▶ Alle meetings bij Leeuwendaal zijn afgeschermd met een unieke meeting ID en password.
- ▶ We maken gebruik van waiting rooms, waarbij de Leeuwendaal host bepaalt wie wordt toegelaten tot een sessie.
- ▶ Tijdens de verbinding wordt altijd van end-to-end encryptie gebruik gemaakt.

Contactgegevens

Dit wervingsprofiel is met alle zorgvuldigheid tot stand gekomen. We gaan er dan ook van uit dat dit profiel voldoende informatie biedt om een goed beeld te krijgen van de positie en de organisatie. We nodigen je van harte uit om te reageren. De procedure wordt begeleid door Bianca van Winkel, senior adviseur executive search in samenwerking met Maxine van Ekelenburg, research consultant. Jouw cv en motivatiebrief kan je uploaden via: [vacaturesite van Leeuwendaal](#).