



Wervingsprofiel

Directeur Centrale Behandel dienst

8 februari 2024

Opdrachtgever	Alliade
Auteur	Bianca van Winkel
Aanvraagnummer	A06077



Inhoud

1.	Inleiding	3
2.	De organisatie	3
2.1	Alliade: Samen doen wat wél kan	3
2.2	Strategie, missie, visie en kernwaarden	3
2.3	Uitvoering van de strategie	4
2.4	Besturingsfilosofie	5
2.5	De organisatiestructuur	5
3.	De functie van directeur Centrale Behandel dienst	6
3.1	De Centrale Behandel dienst	6
3.2	De opdracht van de directeur van de Centrale Behandel dienst	7
3.3	Profiel	7
4.	Wat biedt Alliade?	8
5.	De selectieprocedure	9

NIETS UIT DIT PROFIEL MAG ZONDER VOORAFGAANDE SCHRIFTELIJKE TOESTEMMING VAN LEEUWENDAAL
GEREPRODUCEERD WORDEN.

1. Inleiding

Dank voor je interesse in de vacature van directeur Centrale Behandel dienst bij Alliade. Met dit functieprofiel willen we je graag inzicht geven in de belangrijkste taken, verantwoordelijkheden en competenties die horen bij de positie. Hopelijk maakt dit profiel je enthousiast om te reageren.

We geven een schets van deze mooie en ambitieuze organisatie en de belangrijkste opgaven en ontwikkelingen. Ook beschrijven we de vacante positie, de gewenste capaciteiten en competenties, kennis, ervaring en bijbehorende arbeidsvoorwaarden. We besluiten met een beschrijving van de selectieprocedure.

Voor meer achtergrondinformatie adviseren we om de website te bezoeken: <https://www.alliade.nl/>

2. De organisatie

2.1 Alliade: Samen doen wat wél kan

Alliade helpt kwetsbare mensen in Friesland met jeugdzorg, verstandelijk gehandicaptenzorg, ouderenzorg, werk & dagbesteding en maatschappelijke ondersteuning. Met de kennis en kracht vanuit de verschillende zorgonderdelen wordt dagelijks samengewerkt vanuit de visie 'Samen doen wat wél kan'.

Er werken bij Alliade zo'n 6000 medewerkers (waarvan 4900 in de primaire zorg) die vanuit meer dan 300 locaties en tientallen ambulante teams zorg en begeleiding verlenen aan ruim 8000 cliënten. Alliade is een organisatie die in de aansturing heeft gekozen voor een platte structuur met drie lagen; bestuur/directie, managers/hoofden en medewerkers. Het werkgebied van Alliade concentreert zich in Friesland.

2.2 Strategie, missie, visie en kernwaarden

Bij Alliade is er, net als in de rest van de zorgsector, een verschuiving van de zorgvraag en een oplopend tekort aan zorgmedewerkers te zien. Daarnaast voorziet Alliade ook ontwikkelingen in de financiering en samenwerking in de regio. Alliade gelooft dat het huidige zorgsysteem door deze uitdagingen en veranderingen naar de toekomst onhoudbaar wordt, waardoor een transformatie noodzakelijk is op nationaal, regionaal en organisatieniveau. Andere (samen)werkmodellen, onderbouwde keuzes, met andere woorden doen wat werkt en niet doen wat niet werkt, het stimuleren van informele zorg en de inzet van zorgtechnologie zijn daarin cruciale elementen. Om op deze veranderingen in te spelen heeft Alliade een meerjarige strategie ontwikkeld voor de periode 2022 - 2025. In deze koers staat de kwaliteit van zorg centraal. Met continu verbeteren werkt Alliade aan de kwaliteit van zorg, de professionaliteit van de medewerkers en het optimaliseren van de bedrijfsvoering. De drive om te verbeteren komt tot uitdrukking in de strategische ambitie 'Samen elke dag een beetje beter', voor de cliënt, voor het team, voor de medewerkers en voor de omgeving. Hieruit spreekt het kwaliteitsverlangen en de veranderopdracht.

Missie: Goed en zinvol leven

'Wij zijn er voor mensen die moeite hebben om zelfstandig te leven en zich staande te houden in de maatschappij. Daarbij richten we ons op de kwetsbare ouderen en mensen met een (lichte) verstandelijke beperking. Onze missie is dat ze goed en zinvol leven. Dat ze zich veilig voelen en dat ze ervaren dat er aandacht is voor hun geestelijk en lichamelijk welzijn. Wij bieden zorg, ondersteuning en behandeling die onze cliënten helpt goed en zinvol te leven. Thuis of in een van onze (gespecialiseerde) (woon)locaties. Ons aanbod richt zich primair op zorg in Friesland'.

Visie: Samen doen wat wél kan

'Wij geloven dat ieder mens uniek is en er toe doet: dat ieder mens een goed en zinvol leven wil leiden in de samenleving. Wij geloven ook dat ieder mens zo veel mogelijk zelf beslissingen wil nemen over zijn of haar leven. Dit noemen we eigen regie. Samen met de cliënt bespreken we wat de cliënt zelf wil en kan en welke hulp hierbij nodig is. Uitgangspunt hierbij is het samenwerken in de driehoek die wordt gevormd door de cliënt, zijn naasten en de medewerkers'.

Kernwaarden:

Om de missie en visie waar te maken, wordt er gewerkt vanuit drie kernwaarden die met elkaar verbonden zijn. Samen vormen ze het kompas over hoe men binnen Alliade met elkaar als collega's en met cliënten omgaat.

- ▶ *Nabij*: er zijn voor een ander. Nabij staat voor altijd willen weten wat er speelt en ernaast willen staan om te helpen wanneer er zaken niet goed gaan. Nabij staat ook voor focus op de kwaliteit van zorg aan de cliënten en aandacht voor de medewerkers die zich elke dag inzetten om goede zorg te bieden.
- ▶ *Verantwoordelijk*: op basis van nabijheid weten wat er speelt, zien wat nodig is en daar naar handelen.
- ▶ *Betrouwbaar*: als je doet wat je zegt en zegt wat je doet.

De strategie en bijbehorende ambities zijn weergegeven in het *strategiehuis* van Alliade:



2.3 Uitvoering van de strategie

In de strategie staat de kwaliteit van zorg centraal. Met het continu verbeteren werkt Alliade aan de kwaliteit van zorg, de professionaliteit van onze medewerkers en het optimaliseren van de bedrijfsvoering.

De strategie realiseren zij vanuit het verbeterprogramma Samen. Alle onderdelen van de strategie worden gevolgd via het Programmabureau en periodiek besproken in het programmateam en directeurenoverleg. Zo creëren zij inzicht, overzicht en samenhang.

Alliade werkt samen vanuit één integraal plan en heeft altijd een integrale aanpak vanuit het perspectief van cliënten, medewerkers en bedrijfsvoering. Onderdelen van De Opdracht 2024 zijn:

- ▶ Besturing
- ▶ Medewerkers
- ▶ Kwaliteit van zorg
- ▶ Maatschappelijke waarde toevoegen
- ▶ Transformatie en ontwikkelen nieuwe werkmodellen
- ▶ Duurzame bedrijfsvoering



2.4 Besturingsfilosofie

In de besturingsfilosofie van Alliade hebben zij afgesproken hoe ze de organisatie willen besturen. De kernwaarde 'nabij' heeft hierin voor hen een bijzondere waarde. Nabij staat voor altijd willen weten wat er speelt en ernaast gaan staan om te helpen wanneer zaken niet goed gaan. Nabij staat ook voor de focus op de kwaliteit van zorg aan de cliënten en aandacht voor de medewerkers die zich elke dag inzetten om goede zorg te bieden.

De besturingsfilosofie is samen te vatten in vier principes:

- ▶ Alliade stuurt tot op team niveau.
- ▶ Iedereen werkt binnen uniforme kaders.
- ▶ Alliade heeft altijd een integrale aanpak vanuit het perspectief van cliënten, medewerkers en bedrijfsvoering.
- ▶ Alliade vraagt en verwacht inspraak en medezeggenschap van cliënten, hun verwanten en medewerkers.

Alles wat Alliade doet staat ten dienste van de cliënt. Medewerkers handelen daarin binnen de kaders van het professioneel statuut. Leidinggevenden zijn verantwoordelijk voor de randvoorwaarden, de coaching van medewerkers en de bedrijfsvoering van de locatie. Het directieteam bestaande uit directeuren en raad van bestuur, geeft gezamenlijk leiding aan Alliade als één organisatie en is verantwoordelijk voor het gezamenlijk resultaat. Uitgangspunt hierbij is: de directeuren adviseren, de raad van bestuur besluit. De raad van bestuur is eindverantwoordelijk.

Belangrijk hierin is voor Alliade lidmaatschap en leiderschap. De strategie kan alleen uitgevoerd worden wanneer iedereen zich committeert aan de bedoeling en richting van Alliade en zijn/haar rol hierin oppakt. Lidmaatschap komt voor leiderschap. Lidmaatschap betekent dat zij een team vormen en samen op het veld spelen.

2.5 De organisatiestructuur

De dagelijkse leiding van Alliade is in handen van een twee hoofdige raad van bestuur (RvB). Zij geven leiding aan de lijn- en stafdirecteuren van Alliade:

- ▶ Directeur Jeugdzorg
- ▶ Directeur Ouderenzorg
- ▶ 4 directeuren Gehandicaptenzorg
- ▶ Directeur Centrale Behandeldienst
- ▶ Directeur Financiën
- ▶ Directeur HR
- ▶ Directeur ICT
- ▶ Directeur Vastgoed, Inkoop en Facilitair
- ▶ Manager Praktijkgericht Wetenschappelijk Onderzoek
- ▶ Manager Marketing & Communicatie
- ▶ Bestuurssecretaris/Manager Bestuur bureau

De raad van bestuur legt verantwoording af aan de raad van toezicht. Deze bestaat uit zeven personen.

Organisatiestructuur



3. De functie van directeur Centrale Behandeldienst

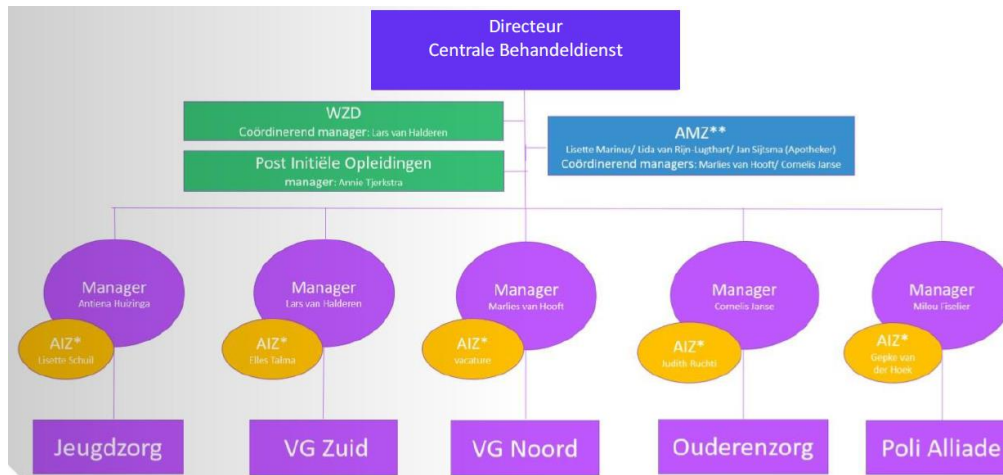
3.1 De Centrale Behandeldienst

De behandeldienst is de afgelopen 2 jaar dual aangestuurd door een tweehoofdige directie. Vanwege het vertrek van zowel de inhoudelijk directeur als de bedrijfsmatig directeur, heeft Alliage nagedacht over de aansturing in de toekomst. De Raad van Bestuur heeft derhalve versneld alle betrokken partijen gesproken over de ontstane situatie (directieteam, management van de behandeldienst en adviseurs inhoudelijke zaken, ondernemingsraad) en het voorgenomen besluit genomen om te stoppen met de duale aansturing van de behandeldienst en een vacature te stellen voor één directeur.

Alliade kan deze keuze maken omdat er in de afgelopen twee jaar veel is bereikt en de behandeldienst zich nu in een verdere ontwikkelfase bevindt. Ook omdat de huidige managementlaag onder de directeur stevig is en de managers goed in positie zijn gekomen. Ook is er al veel bereikt op het gebied van de bedrijfsvoering. Systemen en werkwijzen zijn ontwikkeld en geïmplementeerd en de ondersteuning vanuit de afdelingen Financiën en HR helpt om de bedrijfsvoering op orde te houden.

De directeur behandeldienst geeft leiding aan 5 managers en 5 adviseurs Inhoudelijke Zaken (AIZ). Er werken ruim 280 zeer betrokken medewerkers, waaronder orthopedagogen generalist, GZ- en klinisch psychologen, medici en paramedici, va therapeuten, geestelijk verzorgers, systeemtherapeuten en psychodiagnostisch werkers, waarmee zij het verschil met én voor hun cliënten willen maken.

Bovenstaande is georganiseerd in de volgende structuur:



3.2 De opdracht van de directeur van de Centrale Behandel dienst

De directeur is eindverantwoordelijk voor het onderdeel Centrale Behandel dienst en rapporteert direct aan de raad van bestuur. De directeur heeft hiernaast als lid van het directieteam een bredere (integrale) rol doordat elk directielid mede sturing geeft aan de organisatie breed strategie en thema's van Alliade. De opgave voor het directieteam van Alliade is om met elkaar vorm en richting te geven aan cultuur en leiderschap, de uit de strategie voortkomende acties en richting verder in de organisatie door te zetten én deze te blijven omzetten naar concrete resultaten. De directeur draagt actief bij aan de ambities en doelstellingen van de meerjaren strategie.

De directeur Centrale Behandel dienst is integraal verantwoordelijk voor de inhoud en bedrijfsvoering. Op inhoud zal de directeur zich hoofdzakelijk bezighouden met het verder ontwikkelen en versterken van de kwaliteit en de inhoud van zorg en behandeling en het behandelaanbod. In eerste instantie ligt de focus vooral op zorginhoudelijke thema's, zoals het verder ontwikkelen en implementeren van zorgprogramma's, het professioneel statuut en het binden en boeien van huidige én nieuwe medewerkers. In deze taken werkt de directeur intensief samen met de adviseurs inhoudelijke zaken en de vakgroepen, praktijk gericht wetenschappelijk onderzoek en uiteraard de directeuren van de zorgonderdelen.

Op het gebied van de bedrijfsvoering is de directeur verantwoordelijk voor: strategisch positioneren, verder bouwen op de gelegde basis, interne en externe netwerken goed neerzetten, focus naar buiten omdat belangrijke strategische vraagstukken opgepakt moeten worden en het op orde houden van de inzet behandelaren, facturatie en declaratie. Bij het realiseren van het voorgaande zal de directeur ondersteund worden door de managers die de medewerkers binnen de behandel dienst aansturen.

3.3 Profiel

Wij zijn voor Alliade op zoek naar een inspirerende en daadkrachtige directeur met een eigentijdse visie op de behandel dienst van nu én in de toekomst. Bij Alliade past een directeur met een strategisch en veranderkundig profiel. Iemand met inhoudelijke kennis maar ook oog voor bedrijfsvoering. De juiste kandidaat voelt zich thuis in een platte organisatie, een groot directieteam en een complexe, zich sterk ontwikkelende werkomgeving met professionals.



De directeur is in staat om binnen een grote zorgorganisatie als Alliade, de onderlinge verbinding en synergie te creëren, de behandeldienst stevig te positioneren (zowel in- als extern) en te schakelen tussen strategie en uitvoering. De directeur schakelt intuïtief op diverse niveaus en overziet het grotere geheel. De directeur kijkt over de hokjes heen en zorgt daarnaast ook voor de verbinding en versterking van het partnerschap extern. Hij of zij is goed in staat om visie en beleid van papier naar implementatie en borging te brengen.

De directeur heeft een duidelijke visie/mening, beschikt over overtuigingskracht en staat tegelijkertijd open voor de inbreng en zienswijze van anderen. Hij of zij kan op bestuurlijk en directieniveau acteren en beschikt over de mentaliteit om zaken samen tot de eindstreep te brengen. De directeur is vasthoudend en heeft veerkracht, is nabij en betrokken bij mensen. Hij of zij beschikt over een goed gevoel voor verhoudingen en brengt de nodige energie en scherpte met zich mee, durft tegen te hangen, weet te prioriteren en te delegeren, de ingezette inhoudelijke koers te bewaken en zoekt met anderen het echte gesprek.

De directeur is de leider die in staat is de missie, visie en kernwaarden van Alliade tot in de haarvaten van de teams te laten doordringen, zet de leidinggevenden in positie en in hun kracht en biedt de leidinggevenden en hun teams de ruimte om nieuwe initiatieven te nemen en zich als individu en team verder te ontwikkelen. De directeur brengt luchtigheid en relativeringsvermogen met zich mee.

Daarnaast onderhoudt de directeur uitstekende contacten met de medezeggenschap, betreft de medezeggenschap nadrukkelijk bij het beleid en de uitvoering en zorgt daartoe voor een goede informatievoorziening naar de medezeggenschap.

Degene die wij zoeken herkent zichzelf in de kernwaarden van Alliade: nabij, verantwoordelijk en betrouwbaar en heeft een zorginhoudelijke achtergrond. Je bent een echte verbinder met een inspirerende visie op de kwaliteit van zorg en het functioneren van een multidisciplinaire behandeldienst. Je beschikt daarnaast over veranderkracht, werkt met een krachtige leidinggevende stijl en bent altijd aanspreekbaar. Je stelt de cliënt en kwaliteit van zorg altijd voorop en om dit te realiseren investeer je in betrokken en bevlogen medewerkers die met plezier hun werk doen. Je bent samen met je medewerkers trots om voor Alliade te werken. Je hebt eveneens een relevant netwerk in de regio of in Nederland, of weet deze te ontwikkelen. Verder vragen wij:

- ▶ Een afgeronde opleiding tot klinisch psycholoog, of arts met een specialisatie AVG of Ouderengeneeskunde; of Gz-psycholoog/psychotherapeut/of andere aanverwante richting met ruime directie ervaring.
- ▶ Ervaring in de verstandelijk gehandicaptenzorg, jeugdzorg en/of ouderenzorg.
- ▶ Ruime management- of directie ervaring in de zorg, bij voorkeur aangevuld met een opleiding in die richting;
- ▶ Ervaring met de bedrijfsmatige kant van een organisatie, met name gericht op ontwikkeling van professionaliteit van behandelaren.
- ▶ Kennis van de voorkomende financieringsvormen en de wetgeving in de gezondheidszorg.
- ▶ Ervaring in het vertegenwoordigen van de (behandel-)organisatie in externe regionale netwerken.

4. Wat biedt Alliade?

Een uitdagende, stevige eindverantwoordelijke directiefunctie waarin je echt bijdraagt aan de ontwikkeling naar een toekomstbestendige en betekenisvolle organisatie vanuit een stabiele en financieel gezonde organisatie, waarin ook gelijk aan de gehele sector, uitdagingen spelen om de zorg betaalbaar te houden en binnen de steeds striktere financiële kaders te opereren.

- ▶ Alliade is één van de grootste zorgorganisaties van Nederland en is een belangrijke speler in de zorg in Friesland.
- ▶ Alliade staat er goed voor: het is een mooie organisatie met veel samenwerkingsverbanden om de beste zorg te kunnen bieden.

- ▶ Een maximaal salaris van € 10.983 conform de cao Gehandicaptenzorg FWG 80 bij een dienstverband van 36 uur per week (fulltime). Naast 8% vakantietoeslag wordt een eindejaarsuitkering van 8,33% uitgekeerd.
- ▶ Ruimte om klinisch werk uit te voeren naast deze directiefunctie.
- ▶ Alliade kent goede secundaire arbeidsvoorwaarden, zoals reiskostenvergoeding, vergoeding van herregistratie, en een fiscaal vriendelijk meerkeuzesysteem, met onder andere een fietsplan, sportabonnement en een pensioenregeling via PGGM --> Pensioenfonds Zorg en Welzijn.
- ▶ Standplaats: Heerenveen.

5. De selectieprocedure

De selectie kent twee fasen:

1 Voorselectie door Leeuwendaal

De adviseur van Leeuwendaal voert allereerst uitgebreide gesprekken met kandidaten. Deze gesprekken vinden plaats op kantoor van Leeuwendaal in Utrecht of via MS Teams in de periode van **week 7 en 8**.

Geschikte kandidaten worden vervolgens door middel van cv en brief, en met toelichting van de adviseur, **op 1 maart** gepresenteerd aan de opdrachtgever. Op basis hiervan wordt bepaald welke kandidaten worden uitgenodigd voor een selectiegesprek bij Alliade.

2 Selectiegesprekken door Alliade

Geselecteerde kandidaten worden persoonlijk uitgenodigd voor een gesprek met de selectie- en adviescommissie bij de opdrachtgever in **week 9**.

Vervolgens voert een onafhankelijk bureau (de Validata Group) een integriteitstoets uit en wint Leeuwendaal referenties in. Een assessment vindt optioneel plaats. Indien hier voor gekozen wordt, gaat het om een ontwikkelgericht assessment.

Als laatste vindt op een nader te bepalen datum het arbeidsvoorwaardengesprek plaats.

Gestreefd wordt naar een afronding van de procedure eind maart 2024.

Over de inzet van videobellen

Indien we videobellen inzetten voor gesprekken maken we gebruik van MS Teams.

We hanteren hiervoor strikte procedurele afspraken die we helder communiceren met al onze medewerkers. Op de naleving van deze procedures zien wij streng toe.

Wij beschikken voor alle applicaties over betaalde licenties met verfijnde beveiligingsopties. We maken weloverwogen keuzes in de wijze waarop we deze configureren. Voorbeelden hiervan zijn:

- ▶ We gebruiken uitsluitend Europese datacenters.
- ▶ Alle meetings bij Leeuwendaal zijn afgeschermd met een unieke meeting ID en password.
- ▶ We maken gebruik van waiting rooms, waarbij de Leeuwendaal host bepaalt wie wordt toegelaten tot een sessie.
- ▶ Tijdens de verbinding wordt altijd van end-to-end encryptie gebruik gemaakt.

Contactgegevens

Voor inhoudelijke vragen over de functie kan je contact opnemen met Bianca van Winkel of Corinne van der Salm, senior adviseurs executive search, en voor vragen over de procedure met Robin de Boer, research consultant. Zij zijn allen bereikbaar via 088 – 00 868 00. Jouw cv en motivatiebrief kan je uploaden via:

<https://www.leeuwendaal.nl/vacatures/>.