



## Wervingsprofiel

### Directeur bedrijfsvoering

*Strategische en betrokken eindverantwoordelijk leider met brede bedrijfsvoeringservaring*

30 mei 2023

<b>Opdrachtgever</b>	Stichting Epilepsie Instellingen Nederland (SEIN)
<b>Auteur(s)</b>	Irene Vervelde
<b>Aanvraagnummer</b>	A05600



## Inhoud

<b>1.</b>	<b>Inleiding</b>	<b>3</b>
<b>2.</b>	<b>De organisatie</b>	<b>3</b>
2.1	SEIN	3
2.2	Missie, visie en strategische thema's	3
2.3	Kernwaarden	4
2.4	De organisatiestructuur	5
<b>3.</b>	<b>De functie van directeur bedrijfsvoering</b>	<b>5</b>
3.1	De opgave	5
3.2	Taken en verantwoordelijkheden	6
3.3	Profiel	6
<b>4.</b>	<b>Wat biedt SEIN?</b>	<b>7</b>
<b>5.</b>	<b>De selectieprocedure</b>	<b>7</b>

NIETS UIT DIT PROFIEL MAG ZONDER VOORAFGAANDE SCHRIFTELIJKE TOESTEMMING VAN LEEUWENDAAL  
GEREPRODUCEERD WORDEN.

## 1. Inleiding

Dank voor je interesse in de vacature van directeur bedrijfsvoering bij SEIN. Met dit functieprofiel willen we je graag inzicht geven in de belangrijkste taken, verantwoordelijkheden en competenties die horen bij de positie. Hopelijk maakt dit profiel je enthousiast om te reageren.

We geven een schets van deze unieke en ambitieuze organisatie en de belangrijkste opgaven en ontwikkelingen. Ook beschrijven we de vacante positie, de gewenste capaciteiten en competenties, kennis, ervaring en bijbehorende arbeidsvoorwaarden. We besluiten met een beschrijving van de selectieprocedure.

Voor meer achtergrondinformatie adviseren we je om de website te bezoeken: <https://www.sein.nl/>

## 2. De organisatie

### 2.1 SEIN

SEIN staat voor Stichting Epilepsie Instellingen Nederland en is het expertisecentrum voor epilepsie en andere aanvalsgewijs optredende hersenaandoeningen in het brein. De focus ligt op twee gebieden: epilepsie en slaapstoornissen.

SEIN biedt ziekenhuiszorg via twee klinieken (Heemstede en Zwolle) en in totaal twaalf poliklinieken. Ook kent SEIN meerdere locaties voor langdurige (Wlz) zorg. Binnen de langdurige zorg verblijven ongeveer 380 cliënten op drie (intramurale) locaties. Verder heeft SEIN een school "De Waterlelie" voor speciaal lager en voortgezet onderwijs. Tot slot is er via het onderdeel research veel aandacht voor wetenschappelijk onderzoek. Op deze verschillende locaties staan ongeveer 1500 medewerkers iedere dag klaar om de patiënten en cliënten te helpen een betekenisvol leven te hebben, om zo goed mogelijk met hun aandoening te leren leven en mee te doen in het dagelijks leven. SEIN is een gedreven organisatie, waar veel breder wordt gekeken dan de aandoening alleen. SEIN loopt voorop in onderzoek, diagnose en behandeling. Hier wordt evidence- en knowledge-based gewerkt; onderzoek is volledig geïntegreerd binnen alle zorg, behandelingen en ondersteuning. Tegelijkertijd heeft SEIN de volle aandacht voor de invloed van de aandoeningen op het leven van de patiënten; denk hierbij aan psycho (-sociale) klachten of problemen op het werk of school. Meerdere experts uit verschillende disciplines werken nauw samen bij alle zorg die SEIN biedt, waaronder neurologen, psychologen, gedragswetenschappers en maatschappelijk werkers. Deze samenwerking gebeurt intern, maar ook met academische centra en andere epilepsiecentra in Nederland en in de rest van de wereld. Zo krijgen patiënten de beste kwaliteit en vorm van de zorg die zij zo hard nodig hebben.

### 2.2 Missie, visie en strategische thema's

De missie van SEIN is helder: het verbeteren van de kwaliteit van leven van mensen met epilepsie en slaapstoornissen. SEIN stelt alle kennis en kunde in het werk om dit te bereiken. In 2017 is een nieuwe koers uitgezet met ambities tot 2030. Dankzij een gezamenlijke inspanning van de hele organisatie zijn in het strategisch meerjarenbeleidsplan SEIN 2022-2025 realistische thema's en doelstellingen geformuleerd voor de komende jaren.

De visie die leidend is in het strategisch meerjarenbeleidsplan 2022-2025, bestaat uit de volgende uitgangspunten:

- ▶ *SEIN is partner*: SEIN werkt samen met andere partijen om de best mogelijke zorg voor mensen met epilepsie, slaapstoornissen of andere bewustzijnsaandoeningen te bieden. Dit zijn bedrijven, instellingen, het onderwijs en uiteraard ook haar cliënten. SEIN vindt het belangrijk dat de patiënten en cliënten hen vertellen wat er beter of anders kan. Zo kunnen samen de juiste stappen voor de toekomst worden gezet.

- ▶ *De mens centraal*: Een idee is vaak een goed begin, maar het gaat om impact op de praktijk. Daar helpt 'SEIN innoveert!' bij, het innovatieprogramma waarbij ideeën worden omgezet in concrete plannen, waarbij mensen bij elkaar komen die het idee nog sterker maken en helpen bij de uitvoering.
- ▶ *Expert in epilepsie en slaapgeneeskunde*: De ambitie is om in 2025 te behoren tot de Europese top 5 van centra voor epilepsie en gerelateerde aanvalsgewijs optredende aandoeningen, in alle ontwikkelingsstadia van het brein. Vanuit deze doelstelling zet SEIN onder andere in op innovatie.



De strategische thema's van SEIN bestaan voor de komende jaren uit vijf belangrijke pijlers:

- ▶ *Betekenisvol leven*: SEIN hecht sterke waarde aan de beleving: zij wil ervoor zorgen dat cliënten een betekenisvol eigen leven ervaren met regie over alle domeinen hierin. Uitgangspunt bij dit thema is dat iedere cliënt uniek en gelijkwaardig is. Daar waar mogelijk heeft de individuele cliënt zelf de keuze op het gebied van diagnostiek, behandeling, woonzorg en onderwijs.
- ▶ *Innovatie*: Technologie helpt mensen met een beperking om hun eigen leven zo betekenisvol en zelfstandig mogelijk te leiden en is gericht op het realiseren van slimme oplossingen op gebieden als wonen, leven, leren, werken, taal en gezondheid. Innovatie en samenwerking binnen de zorg zijn daarom heel belangrijk. Daarom zijn er programma's zoals 'SEIN innoveert!' en wordt er ingezet op (preventieve) aanvalsdetectie, gepersonaliseerde diagnostiek, behandeling en begeleiding.
- ▶ *Samenwerking*: SEIN brengt bij de interne samenwerking de juiste expertise samen rondom specifieke vraagstukken, over de grenzen van de RVE's en ondersteunende diensten heen. Bij de externe samenwerking ligt de focus op het versterken en verder uitbouwen van ketenzorg en netwerkzorg.
- ▶ *Duurzaamheid*: In 2025 wil SEIN graag voldoen aan de eisen van het certificaat 'goud' van de Milieu Thermometer Zorg en tegelijkertijd zorgen voor een vernieuwd en duurzaam personeelsbeleid.
- ▶ *Positionering*: Cliënten, verwijzers en ketenpartners moeten weten dat bij SEIN volledig geïntegreerde epilepsie- en slaapketenzorg wordt geboden, met ruimte voor opleiden, ontwikkelen en aandacht voor de cliënt. Daarnaast staat SEIN bekend als aantrekkelijke, onderscheidende en interessante werkgever voor professionals.

### 2.3 Kernwaarden

Om mensen met aanvalsgewijs optredende hersenaandoeningen zo goed mogelijk te kunnen helpen, is SEIN overtuigd van de volgende kernwaarden:

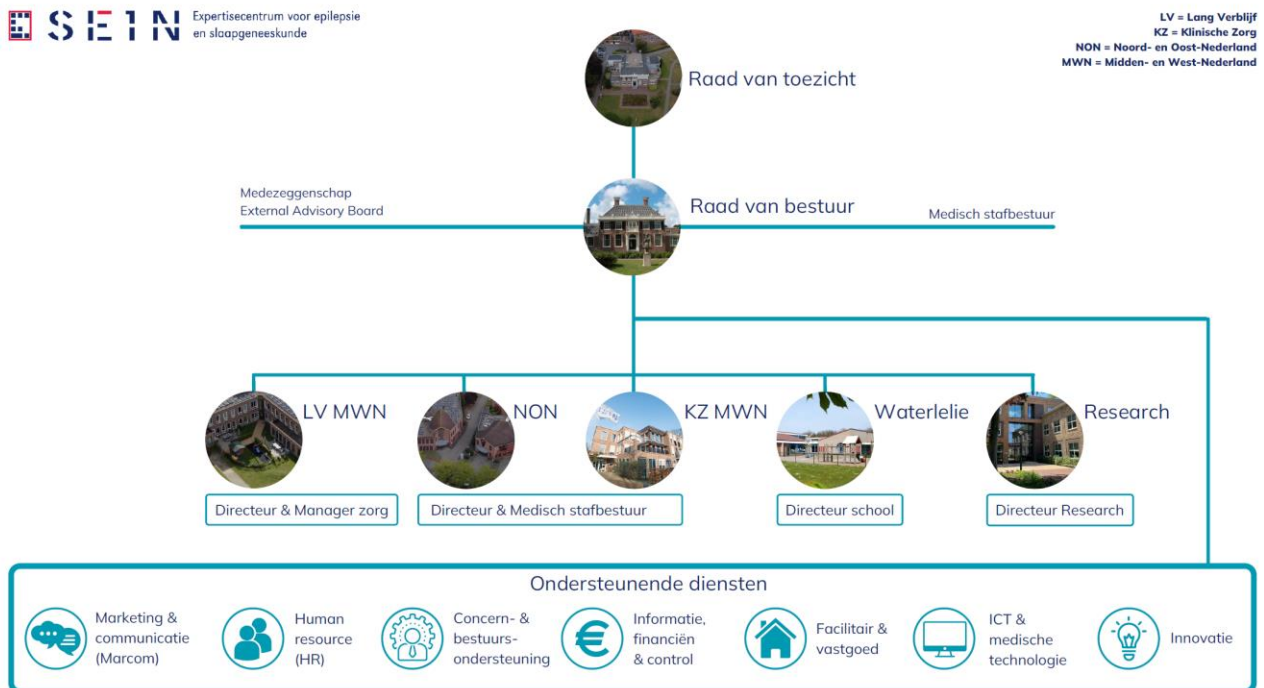
- ▶ Betrokken
- ▶ Gedreven
- ▶ Deskundig

## 2.4 De organisatiestructuur

SEIN is een stichting met een raad van bestuur, vijf resultaat verantwoordelijke eenheden (RVE's) en een vijfhoofdige raad van toezicht. De voorzitter van de raad van bestuur, dhr. Jean Willem Barzilay, stuurt de RVE-directeuren aan. De raad van toezicht adviseert de raad van bestuur. In de organisatie is sprake van duaal management.

De medezeggenschap van patiënten en cliënten bij SEIN is georganiseerd volgens de Wet Medezeggenschap Cliënten Zorginstellingen. SEIN heeft een cliëntenraad, patiënten commissies en bewonerscommissies die de belangen behartigen van de verschillende groepen in de organisatie. Ook heeft SEIN een ondernemingsraad en een medezeggenschapsraad voor het onderwijs deel.

Voor meer informatie kun je [hier](#) klikken voor het jaarverslag van SEIN.



## 3. De functie van directeur bedrijfsvoering

### 3.1 De opgave

In de nieuwe functie van directeur bedrijfsvoering ben je aan zet voor de brede strategische bedrijfsvoering, de daarmee gepaard gaande organisatieontwikkeling, en heb je de verantwoordelijkheid voor het ondersteunen van het primair proces en bestuur. Met deze nieuwe functie wordt de bestuurder ontlast in de directe aansturing van de bedrijfsvoering, wat ruimte geeft voor een strategischere en bredere externe positionering.

In deze nieuwe rol ben je sparringpartner van en leg je verantwoording af aan de bestuurder. Je geeft leiding aan de zeven bedrijfsvoering disciplines, grotendeels aangestuurd door ervaren zelfstandige managers.

Je ontwikkelt, stelt vast en bent eindverantwoordelijk voor het strategisch beleid voor de brede bedrijfsvoering en de verbinding tussen de disciplines.

Je neemt deel aan bestuurlijke overleggen en geeft inhoudelijk sturing aan voorbereiding, uitvoering en controle van de governance. Daarnaast neem je zitting in het directieoverleg en ben je sparringpartner van de vier RVE directeuren.



Je betreft, en werkt nauw samen met, de managers van de bedrijfsvoering afdelingen, en stemt met hen af over het te voeren beleid, innovatie, ontwikkelingen en bedrijfsvoering brede projecten. Er is behoefte aan modern leiderschap, waarin eigen verantwoordelijkheid, samenwerking, ontwikkeling en vernieuwing gestimuleerd wordt. Portfoliomanagement krijgt een grotere rol in de organisatie, en er dienen strategische keuzes gemaakt te worden, bijvoorbeeld op efficiency, personeelstekort en het betaalbaar houden van de zorg.

### 3.2 Taken en verantwoordelijkheden

De directeur bedrijfsvoering levert een bijdrage aan het meerjarenbeleidsplan van SEIN, en beslist mee over de strategie en positiebepaling van de organisatie. Je adviseert het bestuur bij de totstandkoming van het organisatiebeleid. Je formuleert strategisch (integraal) beleid op bedrijfsvoering en draagt zorg voor het aansturen en inrichten van de ondersteunende disciplines. De nieuwe directeur houdt zicht op de governance en onderhoudt contacten op alle niveaus binnen de organisatie.

De bedrijfsvoering bestaat uit circa 120 medewerkers in de volgende disciplines:

ICMT; informatie, communicatie en medische technologie (aangestuurd door een manager)

HR; human resource management inclusief leren en ontwikkelen (aangestuurd door een manager)

IFC; informatie financiën en control (aangestuurd door een manager)

F&V; facilitair & vastgoed (aangestuurd door een manager)

MarCom; marketingcommunicatie

Kwaliteit & veiligheid, juridische zaken

### 3.3 Profiel

SEIN zoekt een ervaren directeur die gericht is op samenwerken en het realiseren van de strategische doelstellingen en die de juiste balans weet te creëren door pit en daadkracht via verbinding en coaching. Een stevige en intrinsiek geïnteresseerde directeur die graag samen verbeteringen bewerkstelligt. Een directeur die de strategische uitdagingen van SEIN herkent en daar actief aan bijdraagt, die ondernemend, creatief en nieuwsgierig is en de koers van SEIN weet te vertalen naar ontwikkelingen en ambities. Iemand met visie, focus en lef.

De nieuwe directeur is een doorzetter met een sterk karakter, betrokken en integer met een gezonde dosis humor en relativeringsvermogen. Iemand met een luisterend oor die het creëren van een vertrouwelijke sfeer en open communicatie belangrijk vindt. Je bent warm zakelijk en gewend om knopen door te hakken.

Je bent omgevingsbewust en hebt zicht op de maatschappelijke, economische en politieke invloeden en ontwikkelingen. Je herkent de formele en informele machtsverhoudingen en (politieke) belangentegenstellingen of culturele verschillen binnen de organisatie en bent niet bang om stelling te nemen.

Verder voldoet de directeur aan de volgende belangrijke profieleisen:

- ▶ Academisch werk- en denkniveau, bij voorkeur aangevuld met een managementopleiding op postdoctoraal niveau (MBA).
- ▶ Aantoonbare relevante managementervaring, ervaring met het leidinggeven aan professionals en leidinggevend, bijvoorbeeld binnen een grotere organisatie in de gezondheidszorg.
- ▶ Brede kennis van of ervaring met bedrijfsvoering.
- ▶ Moderne leiderschapsstijl, innovatief, zelfreflectief, wendbaar en verbindend.
- ▶ Politiek-bestuurlijk sensitief.
- ▶ Relevant netwerk binnen het zorglandschap of in staat dit op korte termijn op te bouwen.

## 4. Wat biedt SEIN?

Deze positie is een mooie kans voor een verbindende, stevige directeur die vanuit een eindverantwoordelijke rol wil bijdragen aan het verbeteren van een organisatie met grote ambities en een mooie propositie binnen de zorg. Bij SEIN kom je in een organisatie te werken die voorloper is op haar specialismes, en waar deskundigheid, betrokkenheid en gedrevenheid voorop staan. Door de focus op niet alleen de aandoening maar ook de leefomgeving en het gevoel voor autonomie van de patiënt, ervaren patiënten de dienstverlening als persoonlijk en zeer klantgericht.

De visie van SEIN brengt daarnaast met zich mee dat de cultuur informeel is en door veel medewerkers wordt ervaren als warm en betrokken. Je krijgt veel vrijheid en er is veel te doen binnen de organisatie. Mensen zijn goed in wat ze doen, er is veel expertise en collegialiteit.

Je krijgt een prettige werkplek in Heemstede en wordt gefaciliteerd om je werk ook vanuit huis goed uit te kunnen voeren. Je komt te werken in een prettig team met professionele collega's.

Met de formulering van een ambitie tot 2030 zit de organisatie in een goede, positieve flow om zaken verder te professionaliseren en ontwikkelen. Dit betekent dat dit een mooi moment is om in te stappen en vanuit jouw rol als directeur bedrijfsvoering een substantiële bijdrage te leveren aan het bouwen van een toekomstbestendige organisatie.

Als jij de nieuwe directeur bedrijfsvoering wordt, biedt SEIN een:

- ▶ Functie die is ingeschaald in FWG 80 conform de CAO Ziekenhuizen; tussen de € 6.680,-- en € 10.270,-- bruto per maand op basis van 36 uur per week. Inschaling afhankelijk van ervaring en opleiding.
- ▶ Eindejaarsuitkering en vakantietoeslag van 8,33% maken onderdeel uit van het arbeidsvoorwaardenpakket.
- ▶ Arbeidsovereenkomst voor onbepaalde tijd.
- ▶ Pensioenopbouw bij het Pensioenfonds Zorg en Welzijn.
- ▶ Uitgebreid aanbod aan secundaire arbeidsvoorwaarden, waaronder bedrijfsfitness en fietsplan.
- ▶ Hybride werkplek met het centrale kantoor in Heemstede en onderdelen van SEIN in Zwolle.

## 5. De selectieprocedure

De selectie kent twee fasen:

### 1 Voorselectie door Leeuwendaal

De adviseur van Leeuwendaal voert allereerst uitgebreide gesprekken met geselecteerde kandidaten. Deze gesprekken vinden plaats via MS Teams in de periode van **20 tot en met 29 juni 2023**.

Geschikte kandidaten worden vervolgens door middel van cv en brief, en met toelichting van de adviseur, op ... juli gepresenteerd aan de opdrachtgever. Op basis hiervan wordt bepaald welke kandidaten worden uitgenodigd voor een selectiegesprek bij SEIN.

### 2 Selectiegesprekken door SEIN

Geselecteerde kandidaten worden persoonlijk uitgenodigd voor een gesprek met de selectie- en adviescommissie bij de opdrachtgever op **3, 4 of 5 juli**, een verdiepend gesprek vindt plaats op **10, 11 of 12 juli 2023** (data worden nog vastgesteld).

Vervolgens voert een onafhankelijk bureau een integriteitstoets uit en wint Leeuwendaal referenties in. Een ontwikkelgericht assessment vindt optioneel plaats. Als laatste vindt op een nader te bepalen datum het arbeidsvoorwaardengesprek plaats.

Gestreefd wordt naar afronding van de procedure voor de zomervakantie.

### **Over de inzet van videobellen**

Indien we videobellen inzetten voor gesprekken maken we gebruik van MS Teams.

We hanteren hiervoor strikte procedurele afspraken die we helder communiceren met al onze medewerkers. Op de naleving van deze procedures zien wij streng toe.

Wij beschikken voor alle applicaties over betaalde licenties met verfijnde beveiligingsopties. We maken weloverwogen keuzes in de wijze waarop we deze configureren. Voorbeelden hiervan zijn:

- ▶ We gebruiken uitsluitend Europese datacenters.
- ▶ Alle meetings bij Leeuwendaal zijn afgeschermd met een unieke meeting ID en password.
- ▶ We maken gebruik van waiting rooms, waarbij de Leeuwendaal host bepaalt wie wordt toegelaten tot een sessie.
- ▶ Tijdens de verbinding wordt altijd van end-to-end encryptie gebruik gemaakt.

### **Contactgegevens**

Voor inhoudelijke vragen over de functie kun je contact opnemen met Irene Vervelde, senior adviseur executive search, en voor vragen over de procedure met Anouk Keiren, research consultant. Zij zijn bereikbaar via 088 – 00 868 00. Jouw cv en motivatiebrief kun je uploaden via: <https://www.leeuwendaal.nl/vacatures/>.