



Wervingsprofiel

Manager Centra Wonen met Zorg

19 mei 2023

Opdrachtgever ZorgSaam

Auteur(s) Bernadette van Ling

Aanvraagnummer A05607

Inhoud

1.	Inleiding	3
2.	De organisatie & omgeving	3
2.1	ZorgSaam Zorggroep Zeeuws-Vlaanderen	3
2.2	Strategie	3
2.2.1	Externe ontwikkelingen	4
2.3	Organisatiecontext	4
2.3.1	Nieuwe Organisatiestructuur	5
2.3.2	Programmastructuur	5
3.	De functie van manager Centra Wonen met Zorg	6
3.1	De positie en de opgave	6
3.2	Profiel	7
3.3	Profieleisen	7
3.4	Competenties	7
4.	Wat biedt ZorgSaam?	7
5.	De selectieprocedure	8

NIETS UIT DIT PROFIEL MAG ZONDER VOORAFGAANDE SCHRIFTELIJKE TOESTEMMING VAN LEEUWENDAAL
GEREPRODUCEERD WORDEN.

1. Inleiding

Dank voor je interesse in de vacature van manager Centra Wonen met Zorg bij ZorgSaam. Met dit functieprofiel willen we je graag inzicht geven in de belangrijkste taken, verantwoordelijkheden en competenties die horen bij de positie. Hopelijk maakt dit profiel je enthousiast om te reageren.

We geven een schets van deze mooie en ambitieuze organisatie en de belangrijkste opgaven en ontwikkelingen. Ook beschrijven we de vacante positie, de gewenste capaciteiten en competenties, kennis, ervaring en bijbehorende arbeidsvoorwaarden. We besluiten met een beschrijving van de selectieprocedure.

Voor meer achtergrondinformatie adviseren we je om de website te bezoeken: <https://www.zorgsaam.org/>

Wellicht ten overvloede vermelden we dat waar in dit stuk 'hij' staat uiteraard ook 'zij', 'die' of 'hen' gelezen kan worden.

2. De organisatie & omgeving

2.1 ZorgSaam Zorggroep Zeeuws-Vlaanderen

ZorgSaam Zorggroep Zeeuws-Vlaanderen (hierna: ZorgSaam) is de specialist in zorg voor jong en oud in de regio Zeeuws-Vlaanderen én daarbuiten. ZorgSaam biedt een unieke combinatie van ziekenhuiszorg, ambulancezorg, thuiszorg en ouderenzorg. Met al deze verschillende onderdelen is ZorgSaam in staat om naadloos op elkaar aansluitende zorg te verstrekken. De zorg is afgestemd op de behoefte van de patiënt, cliënt of bewoner. Voor op elkaar aansluitende goede zorg (ketenzorg) werkt ZorgSaam, zowel in in Zeeland als over de grens in Vlaanderen, nauw samen met andere zorgverleners. Om de grote uitdagingen in de zorg het hoofd te bieden is ZorgSaam één van de initiatiefnemers en zeer actief in de *Zeeuwse Zorg Coalitie*. Meer dan 60 organisaties van provincie en gemeenten tot huisartsen en ziekenhuis trekken samen op. Met de overtuiging: we moeten over de grenzen van de eigen organisatie heen kijken voor innovatieve oplossingen. Het belang van Zeeland staat hierbij voorop! Toegankelijke zorg is in de toekomst namelijk niet vanzelfsprekend. Personeelstekorten, een toename van het aantal kwetsbare ouderen en lange aanrijtijden voor acute zorg zijn voorbeelden van een reeks uitdagingen. De Zeeuwse Zorg Coalitie wil een oplossing vinden voor deze dreigende zorgkloof en ZorgSaam kiest bewust de stap naar voren in lijn met het (concept) regioplan: De Zeeuwse Zorg 2030. Zie voor meer informatie:

<https://www.zeeuwsezorgcoalitie.nl/>

Daarnaast werkt ZorgSaam onder de naam Zeeuwse Verbinding samen met de andere thuis- en ouderenzorgorganisaties in Zeeland.

Met zo'n 3.500 medewerkers en 800 vrijwilligers is ZorgSaam de grootste zorgwerkgever van Zeeland. In 2021 had ZorgSaam een gezonde omzet van 270 miljoen euro.

2.2 Strategie

In de Meerjarenstrategie 2023-2027 beschrijft ZorgSaam de 'noodzaak voor verandering' en hoe deze rol op te pakken. Overkoepelend staan **twee zaken centraal** die als beloftes zijn geformuleerd:

- *ZorgSaam geeft aandacht aan haar medewerkers*

Aandacht voor de medewerkers betekent ruimte voor professionele autonomie, groei en invloed op je werk en de veranderingen daarin en goede mogelijkheden om je werk te combineren met je privéleven of je rol als mantelzorg. Je tijd kunnen besteden aan zorg in plaats van administratie. Maar ook aandacht geven en krijgen en goed en tijdig communiceren. Ruimte voor groei betekent ook dat we het belangrijk vinden dat bij ZorgSaam professionele medewerkers werken.

- *ZorgSaam staat voor zorg en welzijn voor alle inwoners van Zeeuws-Vlaanderen*

Met de steeds sneller oplopende vergrijzing is goede gezondheid en welzijn van de inwoners van Zeeuws-Vlaanderen geen vanzelfsprekendheid. ZorgSaam wil er alles aan doen om, ook in de jaren die komen, de juiste zorg te kunnen bieden aan alle inwoners van Zeeuws-Vlaanderen. We doen dat zelf, soms door anders of slimmer te werken, en in samenwerking met onze partners in Zeeland en Vlaanderen.

2.2.1 Externe ontwikkelingen

In de externe omgeving verandert er veel. Er staat veel druk op de continuïteit van zorg en uit de regio-analyse <https://regio-beeld.nl/zeeland/> komen drie knelpunten prominent naar voren:

- Tekort aan zorgprofessionals (huisartsen, psychiaters en verpleegkundigen)
- De bereikbaarheid van acute zorg is in afgelegen gebieden onvoldoende (verloskunde, SEH en crisiszorg GGZ)
- Ondersteuning van ouderen (de zorg en ondersteuning van ouderen die relatief vaak afhankelijk zijn in vergelijking met het gemiddelde in Nederland, is onvoldoende beschikbaar in Zeeland)

Deze gedeelde analyse versterkt het gevoel van urgentie tot verbeterde samenwerking tussen zorgpartijen in Zeeland en vormt een belangrijke basis om het unieke zorglandschap te veranderen.

Om te voldoen aan de eerdergenoemde beloftes en in te spelen op bovenstaande ontwikkelingen zet ZorgSaam de komende jaren in op vier overkoepelende kernthema's die in verschillende programma's worden ondergebracht:

1. Aandacht voor medewerkers
2. Digitalisering en Innovatie
3. Positieve gezondheid
4. Duurzaamheid en Vastgoed

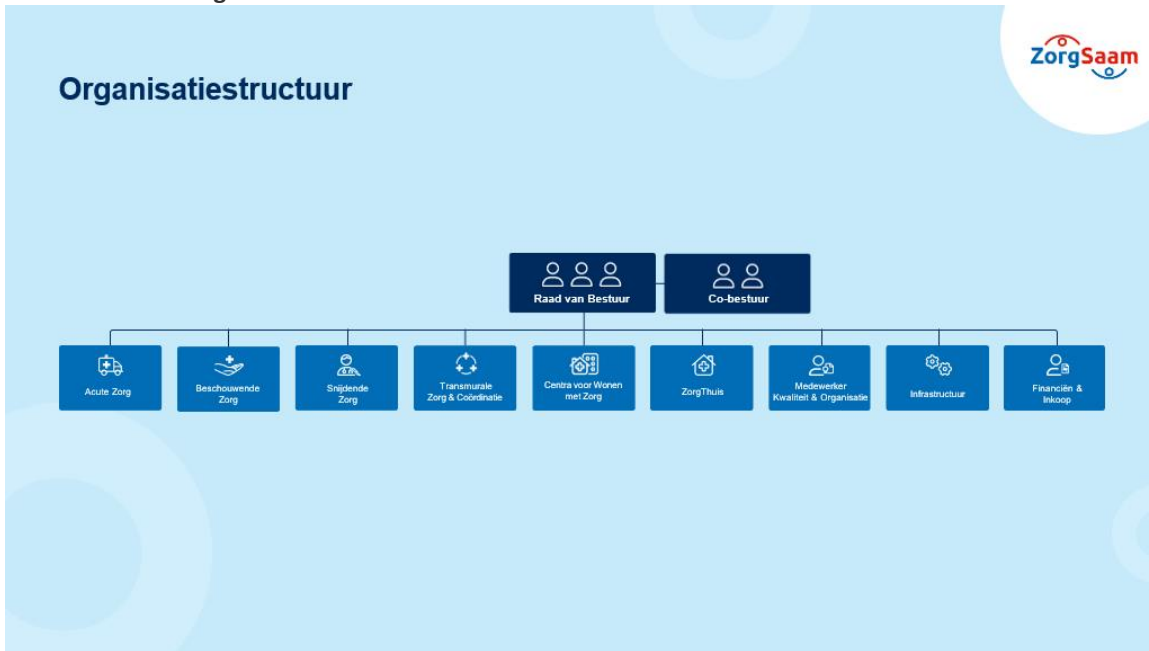
2.3 Organisatiecontext

Het realiseren van de Meerjarenstrategie 2023-2027 vraagt om een meer integrale wijze van werken waarmee de slagkracht binnen ZorgSaam verbetert. Daartoe zijn nieuwe besturingsprincipes geformuleerd. Op basis van deze principes is de organisatiestructuur ingrijpend aangepast, waarbij de clusterindeling in diverse kolommen is verdwenen en gekozen is voor één integrale organisatie met negen clusters (zie afbeelding: nieuwe organisatiestructuur). Deze nieuwe en platte organisatiestructuur kent *minder* clusters en overlegstructuren waardoor het mogelijk is om sneller te reageren op veranderende situaties. Om de strategische kernthema's - voortkomende uit de herijkte strategie- te kunnen ontwikkelen en er vervolgens sturing op te kunnen geven, werkt ZorgSaam met *programmamanagement*. Naast de lijnorganisatie is er daarom sprake van een professionele programmaorganisatie waarin de realisatie van de strategie wordt vormgegeven.

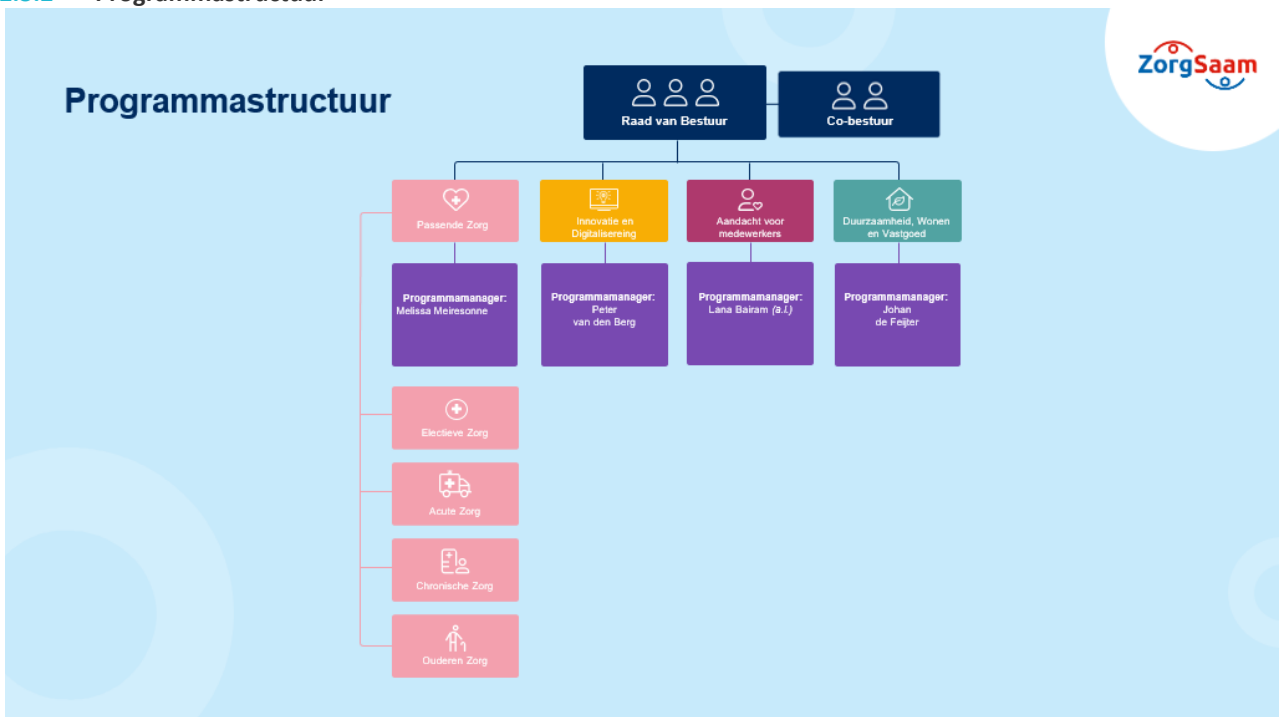
De veranderde structuur en de bijbehorende nieuwe manier van samenwerken wordt de komende jaren verder geïmplementeerd onder de noemer 'ZorgSaam in Vorm'. Hierbij is nadrukkelijk aandacht voor het bouwen aan het managementteam, veranderen van elementen uit de organisatiecultuur en verder ontwikkelen van het leiderschap, van operationeel tot Raad van Bestuur.

De verandering naar deze nieuwe organisatie is een grote gezamenlijke opgave waaraan alle managers vanuit hun rol bijdragen.

2.3.1 Nieuwe Organisatiestructuur



2.3.2 Programmastructuur



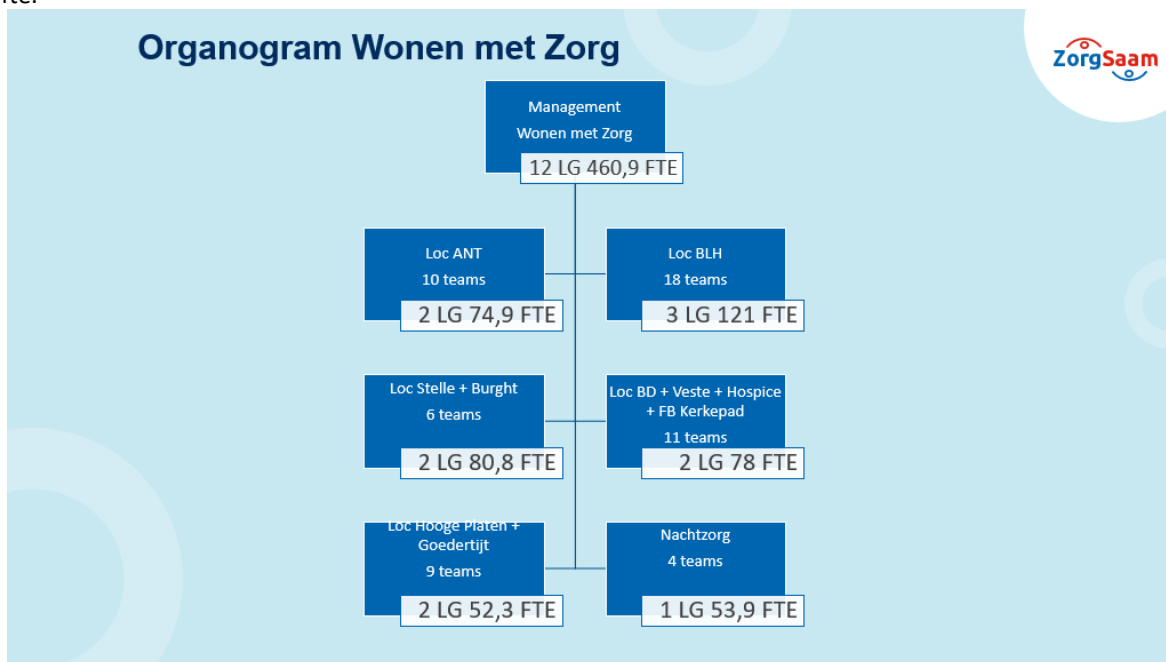
3. De functie van manager Centra Wonen met Zorg

3.1 De positie en de opgave

De ouderen van nu staan anders in het leven dan ouderen van vroeger. Zij hebben andere voorkeuren en mogelijkheden en willen in het algemeen zelf zo lang mogelijk zelfstandig zijn en de eigen regie behouden. In de belofte voor alle bewoners van Zeeuws-Vlaanderen staat het waarborgen van de continuïteit van zorg centraal. ZorgSaam heeft haar visie op passende zorg verder uitgewerkt en wil zich onderscheiden door:

- ▶ Focus te leggen op kwaliteit van leven met behoud van gezondheid
- ▶ Integrale zorg te bieden waarbij de cliënt is gekend en zorg passend is
- ▶ Een volledig en naadloos transmuraal zorg- en welzijnspad te bieden, dat digitaal wordt ondersteund
- ▶ Een hoge productiviteit tegen lage kosten zonder extra werkdruk door *anders* te gaan werken

Concreet betekent het dat de langdurige zorg geconcentreerd wordt in vijf centra (nu nog dertien huizen). In drie van de vijf centra is nieuwbouw noodzakelijk. De manager Centra voor Wonen met Zorg is integraal verantwoordelijk voor deze centra en geeft rechtstreeks leiding aan tien tot twaalf leidinggevenden. De manager en de medisch manager vormen samen het duaal management voor de centra Wonen met Zorg. Het totale cluster bestaat uit ongeveer 460 fte.



De transitie van dertien huizen naar vijf centra is ingezet en vormt een ingrijpende schakel op weg naar passende zorg. In het document Visie en Beleidsplan “Anders Wonen & Werken” is een eerste aanzet gegeven voor de omgangsvormen, de verwachtingen en de attitude die nodig zijn om de uitdagingen het hoofd te bieden en de ambities waar te maken. Bij de uitvoering sluit ZorgSaam aan bij het “Programma Wonen, Ondersteuning en Zorg” (WOZO) van de rijksoverheid en bij het provinciale “Programma Zorg in Balans 2023-2027” van het samenwerkingsverband “De Zeeuwse Verbinding”.

De verdere strategische ontwikkelingen van de centra staan in het teken van:

1. Het realiseren van de integrale ouderzorgketen
2. Het stimuleren van de ingezette lijn van extramuralisatie
3. Het borgen van duurzame bemensing



Omdat ZorgSaam heeft gekozen voor het beleggen van belangrijke strategische veranderingen in programma's (zie ook de programmastructuur), zullen -onderdelen van- de bovengenoemde ontwikkelingen ook worden uitgevoerd binnen de vier programma's. De manager Centra Wonen met Zorg werkt intern dus nauw samen met alle betrokken programma- en lijnmanagers.

3.2 Profiel

De manager Centra Wonen met Zorg is in een ervaren verandermanager met een heldere visie op en ervaring met ouderenzorg:

- ▶ Je geeft leiding aan de veranderingen, begeleidt teams en weet de leidinggevenden te herpositioneren. Je hebt een coachende en motiverende stijl van leidinggeven en je wekt vertrouwen.
- ▶ Je weet draagvlak te creëren voor de voorgenomen veranderingen.
- ▶ Je bent open, integer en transparant en betreft de leidinggevenden.
- ▶ Je bent een prettige en stevige gesprekspartner voor de Raad van Bestuur, collega mt-leden en voor externe samenwerkingspartners.
- ▶ Je communiceert helder en overtuigend.
- ▶ Je weet draagvlak te creëren voor de voorgenomen veranderingen.
- ▶ Je beschikt over het nodige relativeringsvermogen en bent positief ingesteld.

3.3 Profieleisen

- ▶ Een afgeronde academische opleiding in de richting van bedrijfskunde of zorgmanagement.
- ▶ Meerdere jaren relevante werkervaring op het gebied van integraal (zorg)management.
- ▶ Ervaring in ouderenzorg is een pre.
- ▶ Kennis van en ervaring met organisatie- en veranderingsprocessen.
- ▶ Kennis van en ervaring met relevante wet- en regelgeving en verschillende vormen van zorgfinanciering.
- ▶ Flexibiliteit, ook in werktijden.

3.4 Competenties

- ▶ Samenwerken
- ▶ Innovatief
- ▶ Hands-on mentaliteit
- ▶ Besluitvaardig
- ▶ Organisatiesensitief handelen
- ▶ Resultaatgericht handelen
- ▶ Kwaliteitsgericht handelen
- ▶ Samenbindend vermogen

4. Wat biedt ZorgSaam?

ZorgSaam is de specialist in zorg voor jong en oud in de regio Zeeuws-Vlaanderen én daarbuiten. Het biedt een dynamische werkomgeving waar ziekenhuiszorg, ambulancezorg, thuiszorg en ouderenzorg elkaar ontmoeten. ZorgSaam biedt haar professionals een unieke positie om gezamenlijk deze omgevingen met elkaar te verbinden, én een plek waarin je volop mee mag werken aan de verandering van de zorg. Verder biedt ZorgSaam:

- ▶ Een marktconform salaris, afhankelijk van ervaring en opleiding, ingeschaald in FWG 75 van de CAO Ziekenhuizen.
- ▶ Een volledige aanstelling met een 40 uryge werkweek (inclusief diensten voor bereikbaarheid) van 1,11 fte.
- ▶ Secundair een eindejaarsuitkering van 8,33 %.
- ▶ Mogelijkheden om je te ontwikkelen en voor het volgen van opleidingen.

- ▶ Een dienstverband voor in eerste instantie de duur van een jaar. Na gebleken geschiktheid en wederzijdse tevredenheid is het de intentie om het contract om te zetten in onbepaalde tijd.

5. De selectieprocedure

De selectie kent twee fasen:

1 Voorselectie door Leeuwendaal

De adviseur van Leeuwendaal voert allereerst uitgebreide gesprekken met kandidaten. Deze gesprekken vinden plaats op kantoor van Leeuwendaal in Utrecht of via MS Teams in de periode van **week 23**.

Geschikte kandidaten worden vervolgens door middel van cv en brief, en met toelichting van de adviseur, in **week 24** gepresenteerd aan de opdrachtgever. Op basis hiervan wordt bepaald welke kandidaten worden uitgenodigd voor een selectiegesprek bij ZorgSaam.

2 Selectiegesprekken door ZorgSaam

Geselecteerde kandidaten worden persoonlijk uitgenodigd voor een gesprek met de selectiecommissie bij de opdrachtgever in **week 25**.

Vervolgens voert een onafhankelijk bureau (de Validata Group) een identiteits- en diplomacheck uit en wint Leeuwendaal referenties in. Een assessment vindt optioneel plaats. Als hiervoor gekozen wordt, gaat het om een ontwikkelgericht assessment.

Als laatste vindt op een nader te bepalen datum het arbeidsvoorwaardengesprek plaats.

Gestreefd wordt naar een afronding van de procedure voor 26 juni 2023.

Over de inzet van videobellen

Als we videobellen inzetten voor gesprekken maken we gebruik van MS Teams.

We hanteren hiervoor strikte procedurele afspraken die we helder communiceren met al onze medewerkers. Op de naleving van deze procedures zien wij streng toe.

Wij beschikken voor alle applicaties over betaalde licenties met verfijnde beveiligingsopties. We maken weloverwogen keuzes in de wijze waarop we deze configureren. Voorbeelden hiervan zijn:

- ▶ We gebruiken uitsluitend Europese datacenters.
- ▶ Alle meetings bij Leeuwendaal zijn afgeschermd met een unieke meeting ID en password.
- ▶ We maken gebruik van waiting rooms, waarbij de Leeuwendaal host bepaalt wie wordt toegelaten tot een sessie.
- ▶ Tijdens de verbinding wordt altijd van end-to-end encryptie gebruik gemaakt.

Contactgegevens

Voor inhoudelijke vragen over de functie kun je contact opnemen met Bernadette van Ling, senior-adviseur executive search, en voor vragen over de procedure met Quintin Sieburgh Sjoerdsma, research consultant. Zij zijn allen bereikbaar via 088 – 00 868 00. Jouw cv en motivatiebrief kun je uploaden via:

<https://www.leeuwendaal.nl/vacatures/>.