



## Wervingsprofiel

Lid raad van commissarissen Martha Flora Zorg BV  
Aandachtsgebied financiën

13 april 2023

**Opdrachtgever:** Martha Flora  
*De meest persoonlijke dementiezorg*

**Auteur(s):** Douwe Wijbenga

**Aanvraagnummer:** A05446



## Inhoud

<b>1.</b>	<b>Inleiding</b>	<b>3</b>
<b>2.</b>	<b>De organisatie</b>	<b>3</b>
2.1	Martha Flora	3
2.2	Organisatiestructuur en organogram	4
<b>3.</b>	<b>De functie van lid raad van commissarissen</b>	<b>4</b>
3.1	De raad van commissarissen	4
3.2	Aanvullend profiel lid raad van commissarissen – aandachtsgebied financiën	5
<b>4.</b>	<b>Bezoldiging</b>	<b>5</b>
<b>5.</b>	<b>De selectieprocedure</b>	<b>5</b>

NIETS UIT DIT PROFIEL MAG ZONDER VOORAFGAANDE SCHRIFTELIJKE TOESTEMMING VAN LEEUWENDAAL  
GEREPRODUCEERD WORDEN.

## 1. Inleiding

Dank voor uw interesse in de vacature van lid raad van commissarissen bij Martha Flora. Met dit functieprofiel willen we u graag inzicht geven in de belangrijkste taken, verantwoordelijkheden en competenties die horen bij de positie. Hopelijk maakt dit profiel u enthousiast om te reageren.

We geven een schets van deze mooie en ambitieuze organisatie en de belangrijkste opgaven en ontwikkelingen. Ook beschrijven we de vacante positie, de gewenste capaciteiten en competenties, kennis, ervaring en bijbehorende arbeidsvoorwaarden. We besluiten met een beschrijving van de selectieprocedure.

Voor meer achtergrondinformatie adviseren we u om de website te bezoeken: <https://www.marthaflora.nl/>

## 2. De organisatie

### 2.1 Martha Flora

Martha Flora biedt gespecialiseerde liefdevolle zorg in een beschermde samenleving aan mensen met de ziekte van Alzheimer of een andere vorm van dementie. Zorg die gebaseerd is op wetenschappelijk onderzoek en veel ervaring. Martha Flora is innovatief en verdiept zich continu in wat mensen met dementie nodig hebben als thuis wonen niet meer mogelijk is. Martha Flora werkt niet vanuit de beperkingen van het zorgstelsel, maar biedt dementiezorg zoals die moet zijn. Martha Flora heeft tot doel de beste dementiezorg te leveren die er in Nederland te vinden is.

De aanpak van Martha Flora rust op vier kernwaarden: **Autonomie, Verbinding, Professionaliteit** en **Liefdevolheid**. De visie van Martha Flora gaat er vanuit dat dementiezorg iets is tussen mensen onderling en dat de kwaliteit van zorg wordt bepaald door de mate waarin de zorgverlener in staat is om een relatie aan te gaan met degene die zorg nodig heeft en diens naasten. Martha Flora gaat uit van scheiden van wonen en zorg en creëert beschermde samenlevingen van tussen de 10 en de 15 bewoners.

Het zorgconcept Martha Flora is zoveel mogelijk gebaseerd op wetenschappelijk onderzoek en streeft ernaar zo persoonlijk mogelijke dementiezorg te geven. Zij kenmerkt zich door zeven kwaliteiten:

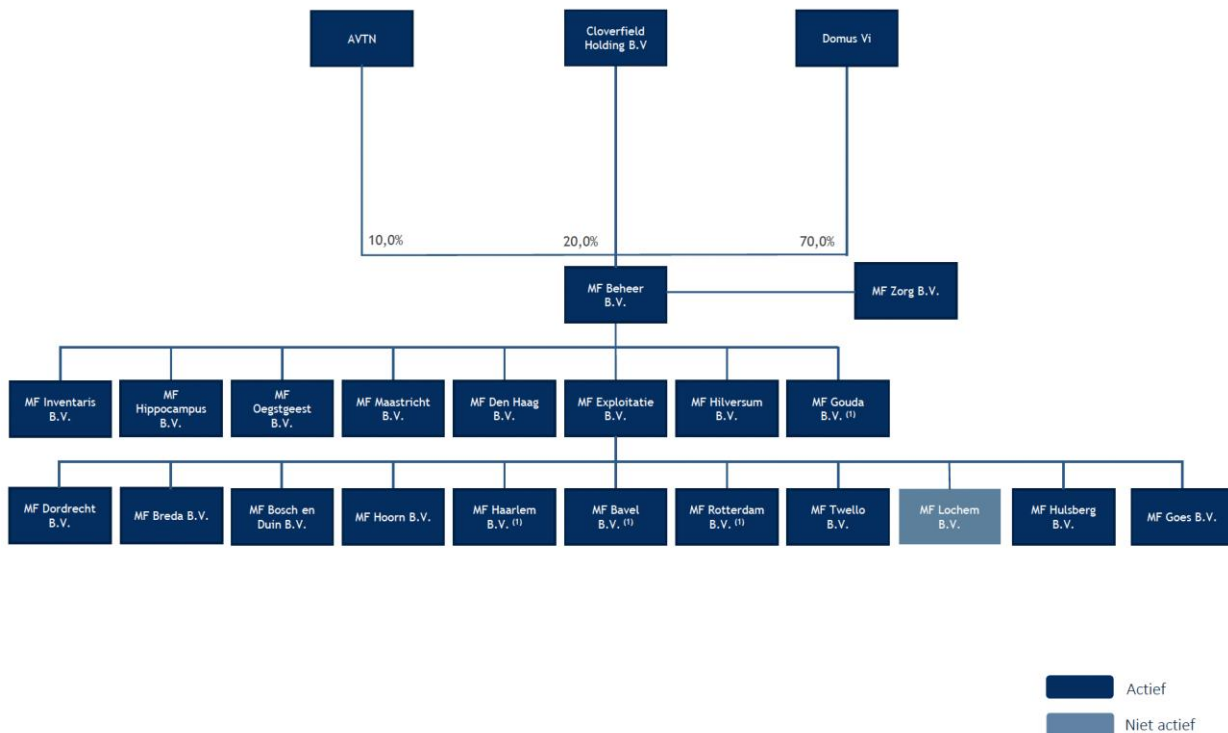
- 1 gespecialiseerd in dementiezorg, op basis van een grensverleggend zorgconcept
- 2 echte aandacht, door inzet van meer personeel
- 3 privacy, ook met familie, in het eigen comfortabele zorgappartement
- 4 volop leefruimte, in de unieke Meander van Martha Flora, bestaande uit 5 gemeenschappelijke ruimtes voor 10 tot 15 bewoners
- 5 activiteiten op maat, zowel individueel als gemeenschappelijk
- 6 een laatste thuis, ook als het echt ingewikkeld wordt
- 7 geen zorgen meer over administratie en wet- en regelgeving

Bij Martha Flora werken momenteel ca. 700 medewerkers in 15 locaties met 400 bewonersplaatsen. In 2023 verwacht Martha Flora een omzet van 50 miljoen euro te realiseren. Zij heeft de ambitie om dit eind 2025 te hebben uitgebreid met nog eens 10 locaties, waarvan er op dit moment 5 concreet in ontwikkeling zijn. In 2020 nam het Franse DomusVi een belang in Martha Flora met als doel om in 2025 de volledige eigendom te verkrijgen. De DomusVi Group, opgericht in Frankrijk in 1983, is een van de toonaangevende aanbieders van ouderenzorg in de wereld, met 440 locaties in 8 landen en 40.000 medewerkers.

## 2.2 Organisatiestructuur en organogram

Martha Flora Zorg BV hanteert de Governancecode Zorg als richtinggevend kader en norm voor goed bestuur en toezicht. De organisatie wordt geleid door de bestuurder van de Martha Flora Beheer BV en legt voor de Zorg BV verantwoording af aan de raad van commissarissen (RvC). Per 1 mei aanstaande is Willem Holleman benoemd als CEO en statutair bestuurder.

### Ownership



## 3. De functie van lid raad van commissarissen

### 3.1 De raad van commissarissen

De raad van commissarissen (RvC) bestaat uit drie personen en heeft een toezichthoudende rol, gericht op de besturing en de algemene gang van zaken in de organisatie (Martha Flora Zorg bv). De RvC werkt samen met het bestuur, toetst de besluitvorming, geeft gevraagd en ongevraagd advies, is klankbord en sparringpartner en is bereid zijn specifieke deskundigheid in te brengen. De RvC vervult intern en extern een ambassadeursrol, treedt waar nodig op als belangenbehartiger. Het is de kunst van professionele toezichthouders om te schakelen tussen afstand en nabijheid, toezicht en advies, persoonlijke betrokkenheid en bestuurlijke distantie, stevig positie nemen en toegankelijk zijn. De RvC waakt over het belang van de organisatie en is verantwoordelijk voor een goed functionerend bestuur en het integrale toezicht op de besturing van en de algemene gang van zaken in de organisatie; zij toetst de strategische en financiële afwegingen van de bestuurder aan de organisatiedoelstellingen en de belangen van interne en externe stakeholders. De RvC is vanuit haar toezichthoudende rollen actief betrokken bij het ontwikkelen van het strategische beleid.

De commissaris is een toezichthouder die verbindend en onafhankelijk is. Iemand die collegiaal kritisch kan zijn, een toezichthouder die in visie en handelen de kwaliteit van zorg en dienstverlening aan cliënten vooropstelt. Een teamspeler die zich thuis voelt in een open en informele cultuur; en die zich herkent in de volgende competenties en kenmerken:

- ▶ De leefwereld van de cliënt centraal stellen, beschikken over een sterk normbesef, integer en zorgvuldig handelen.
- ▶ Ontwikkelingen spiegelen en bespreekbaar maken in het perspectief van cliënten en hun verwanten én als aanspreekpunt van de centrale familieraad functioneren.
- ▶ Visie op de toekomstbestendigheid van de organisatie.
- ▶ Kennis van ontwikkelingen in de (ouderen)zorg; zicht op innoverende toekomstvisies en de betekenis van (digitale) vernieuwingen.
- ▶ Bijdragen als constructieve ‘tegendenker’, kritische beschouwer/de kunst van het vragen stellen verstaan.

Leden van de RvC beschikken over affiniteit met de gezondheidszorg in het algemeen en de doelstelling van Martha Flora, en Martha Flora Zorg BV in het bijzonder. Commissarissen bij Martha Flora Zorg BV hebben een brede maatschappelijke binding en een relevant netwerk; zijn onafhankelijk en kritisch in denken en hebben gevoel voor zingeving; kunnen op strategisch niveau werken en vanuit een helicopterview ontwikkelingen beoordelen. Leden van de RvC beschikken uiteraard over de algemene competenties van commissarissen bij Martha Flora Zorg BV:

- ▶ Gevoel voor de identiteit en historie van Martha Flora Zorg BV.
- ▶ Affiniteit met de intramurale zorg voor ouderen met dementie.
- ▶ Veranderingsbereidheid in het kader van ontwikkelingen in de zorg op de langere termijn.
- ▶ Visie op de rol van een raad van commissarissen ook in relatie met de bestuurder en de organisatie.
- ▶ Analytisch vermogen en ervaring met strategische besluitvormingsprocessen.
- ▶ Vermogen om op basis van informatie op hoofdlijnen en van zekere afstand een oordeel te vormen over strategische onderwerpen en actuele vraagstukken.
- ▶ Functioneren in teamverband én onafhankelijk kunnen denken.
- ▶ Een academisch werk- en denkniveau, relevante expertise en ervaring, bij voorkeur in een maatschappelijke omgeving.

### 3.2 Aanvullend profiel lid raad van commissarissen – aandachtsgebied financiën

- ▶ Stevige financial met ruime kennis en ervaring, op het gebied van de gezondheidszorg, opgedaan binnen een zorgorganisatie of binnen de accountancy.
- ▶ Relevante ervaring als toezichthouder.
- ▶ Brede kennis van de zorgfinanciering en vastgoed financieringsvraagstukken.

## 4. Bezoldiging

De aanstelling van de leden van de RvC geschiedt voor een periode van vier jaar. Leden zijn maximaal benoembaar voor twee periodes. De bezoldiging van de toezichthouders voldoet aan de Wet normering bezoldiging topfunctionarissen publieke en semipublieke sector (WNT).

## 5. De selectieprocedure

De selectie kent twee fasen:

### 1 Voorselectie door Leeuwendaal

De adviseur van Leeuwendaal voert allereerst uitgebreide gesprekken met kandidaten. Deze gesprekken vinden plaats op kantoor van Leeuwendaal in Utrecht of via MS Teams in de periode van **NTB**.



Geschikte kandidaten worden vervolgens door middel van cv en brief, en met toelichting van de adviseur, op **NTB** gepresenteerd aan de opdrachtgever. Op basis hiervan wordt bepaald welke kandidaten worden uitgenodigd voor een selectiegesprek bij **Martha Flora**.

## 2 Selectiegesprekken door Martha Flora

Geselecteerde kandidaten worden persoonlijk uitgenodigd voor een gesprek met de selectie- en adviescommissie bij de opdrachtgever op **NTB**.

Vervolgens voert een onafhankelijk bureau (de Validata Group) een integriteitstoets uit en wint Leeuwendaal referenties in.

Gestreefd wordt naar een afronding van de procedure voor 1 juni 2023.

### Over de inzet van videobellen

Indien we videobellen inzetten voor gesprekken maken we gebruik van MS Teams.

We hanteren hiervoor strikte procedurele afspraken die we helder communiceren met al onze medewerkers. Op de naleving van deze procedures zien wij streng toe.

Wij beschikken voor alle applicaties over betaalde licenties met verfijnde beveiligingsopties. We maken weloverwogen keuzes in de wijze waarop we deze configureren. Voorbeelden hiervan zijn:

- ▶ We gebruiken uitsluitend Europese datacenters.
- ▶ Alle meetings bij Leeuwendaal zijn afgeschermd met een unieke meeting ID en password.
- ▶ We maken gebruik van waiting rooms, waarbij de Leeuwendaal host bepaalt wie wordt toegelaten tot een sessie.
- ▶ Tijdens de verbinding wordt altijd van end-to-end encryptie gebruik gemaakt.

### Contactgegevens

Voor inhoudelijke vragen over de functie kunt u contact opnemen met Douwe Wijbenga, directeur executive search, en voor vragen over de procedure met Soesja Bijtelaar, research consultant. Zij zijn allen bereikbaar via 088 – 00 868 00. Uw cv en motivatiebrief kunt u uploaden via: <https://www.leeuwendaal.nl/vacatures/>.