



# Wervingsprofiel

## Manager Education & Student Affairs

27 maart 2023

**Opdrachtgever** Technische Universiteit Delft

**Auteur(s)** Betty Meijer

**Aanvraagnummer** A05517



## Inhoud

<b>1.</b>	<b>Inleiding</b>	<b>3</b>
<b>2.</b>	<b>De organisatie</b>	<b>3</b>
2.1	Technische Universiteit Delft: impact voor een betere samenleving	3
2.2	Visie, missie en strategie	4
2.3	Organisatiecontext	4
<b>3.</b>	<b>De functie van Manager Education &amp; Student Affairs</b>	<b>5</b>
3.1	De opgave	5
3.2	Taken en verantwoordelijkheden	6
3.3	Profiel	6
<b>4.</b>	<b>Wat biedt TU Delft Technische Universiteit Delft?</b>	<b>7</b>
<b>5.</b>	<b>De selectieprocedure</b>	<b>7</b>

NIETS UIT DIT PROFIEL MAG ZONDER VOORAFGAANDE SCHRIFTELIJKE TOESTEMMING VAN LEEUWENDAAL  
GEREPRODUCEERD WORDEN.

## 1. Inleiding

Dank voor je interesse in de vacature van Manager Education & Student Affairs bij de Technische Universiteit Delft. Met dit functieprofiel willen we je graag inzicht geven in de belangrijkste taken, verantwoordelijkheden en competenties die horen bij de positie. Hopelijk maakt dit profiel je enthousiast om te reageren.

We geven een schets van deze mooie en ambitieuze organisatie en de belangrijkste opgaven en ontwikkelingen. Ook beschrijven we de vacante positie, de gewenste capaciteiten en competenties, kennis, ervaring en bijbehorende arbeidsvoorwaarden. We besluiten met een beschrijving van de selectieprocedure.

Voor meer achtergrondinformatie adviseren we je om de website te bezoeken: <https://www.tudelft.nl/>

Wellicht ten overvloede vermelden we dat waar in dit stuk 'hij' staat uiteraard ook 'zij', 'die' of 'hen' gelezen kan worden.

## 2. De organisatie

### 2.1 Technische Universiteit Delft: impact voor een betere samenleving

De TU Delft is de oudste en grootste technische universiteit van Nederland en heeft een sterk fundament. Als bouwer van de wereldberoemde Nederlandse waterwerken en pionier in biotech is TU Delft een internationale topuniversiteit die wetenschap, engineering en design combineert. TU Delft staat voor onderwijs, onderzoek en innovatie van wereldklasse om uitdagingen op het gebied van energie, klimaat, mobiliteit, gezondheid en digitale maatschappij aan te gaan. Generaties Delftse ingenieurs hebben bewezen ondernemende probleemoplossers te zijn in bedrijfsleven en in sociale context.

Bij TU Delft is diversiteit een van de kernwaarden en wordt actief ingezet om een universiteit te zijn waar studenten, docenten en medewerkers zich thuis voelen en kunnen floreren. Er wordt veel waarde gehecht aan verschillende perspectieven en kwaliteiten, omdat TU Delft gelooft dat dat het werk innovatiever, de TU Delft-gemeenschap levendiger en de wereld rechtvaardiger maakt. Samen bedenken en ontwikkelen ze oplossingen die een positieve invloed hebben op wereldwijde schaal. De 8 faculteiten bieden 16 bachelor- en meer dan 30 masteropleidingen aan. De ruim 25.000 studenten en 6.000 medewerkers delen een fascinatie voor wetenschap, design en techniek. De gezamenlijke missie: impact voor een betere samenleving.

Een van de 8 faculteiten is de faculteit Technische Natuurwetenschappen (TNW). Door vertrek van de huidige manager ESA zijn we voor deze faculteit op zoek naar een nieuwe manager. De faculteit TNW richt zich op het vinden van innovatieve oplossingen voor maatschappelijk problemen. Daarbij staat het ontwikkelen van fundamentele kennis voor nieuwe technologische ontwikkelingen die breed in de maatschappij toegepast kunnen worden voorop. De wetenschappelijke staf heeft een uitstekende internationale reputatie in onderzoek en onderwijs. Met ruim 175 vaste wetenschappelijke medewerkers, circa 400 promovendi en postdocs en ongeveer 250 medewerkers in de ondersteuning verricht TNW vanuit zes wetenschappelijke afdelingen toonaangevend onderzoek op het gebied van Life Sciences and Health, Nanosciences, Chemical Engineering, Radiation Sciences en Applied Physics. De faculteit verzorgt op verschillende locaties onderwijs voor ruim 3.000 studenten in vier bachelor opleidingen, zes masteropleidingen en twee ontwerpersopleidingen. Ze werken vanuit de visie dat onderwijs en onderzoek onlosmakelijk met elkaar verbonden zijn. De faculteit TNW kenmerkt zich door de grote diversiteit aan opleidingen en het onderzoek en onderwijs zijn te kenmerken als wetenschappelijk, innovatief en actueel. Daarnaast is de faculteit ambitieus en internationaal georiënteerd.



## 2.2 Visie, missie en strategie

Begin 2018 heeft de TU Delft een nieuwe instellingstrategie voor de komende jaren gepresenteerd: het [Strategisch Kader 2018-2024](#). Dit Strategisch Kader dient als een kompas voor de TU Delft en biedt richtlijnen voor de talloze grote en kleine beslissingen die op elk niveau en binnen elk onderdeel van de universiteit moeten worden genomen. Ze werkt aan het oplossen van mondiale uitdagingen door nieuwe generaties maatschappelijk verantwoordelijke ingenieurs op te leiden en de grenzen van de technische wetenschap te verleggen. De TU Delft doet onderzoek van wereldklasse door wetenschap, technologie en design op maatschappelijk verantwoorde wijze met elkaar te combineren. Zo bevorderen en verspreiden ze de voordelen van technologie. Ook ontwikkelen en vergroten ze de deskundigheid van de technische leiders van morgen en leiden professionele, hoogwaardige en integere ingenieurs op gedurende hun gehele loopbaan. Daarnaast helpen ze mee met het ontwikkelen en aanbieden van technologische, innovatieve oplossingen voor maatschappelijke problemen via samenwerkingen met toonaangevende nationale en internationale partners. Als laatste blijft de TU Delft haar gezamenlijke effectiviteit, prestaties en organisatorische veerkracht voortdurend verbeteren door professionalisme, samenwerking en openheid als uitgangspunten te hanteren. De TU Delft streeft ernaar bovengenoemde visie en missie te realiseren werkend vanuit de 6 kernwaarden samengevat als DIRECT: diversity, integrity, respect, engagement, courage en trust.

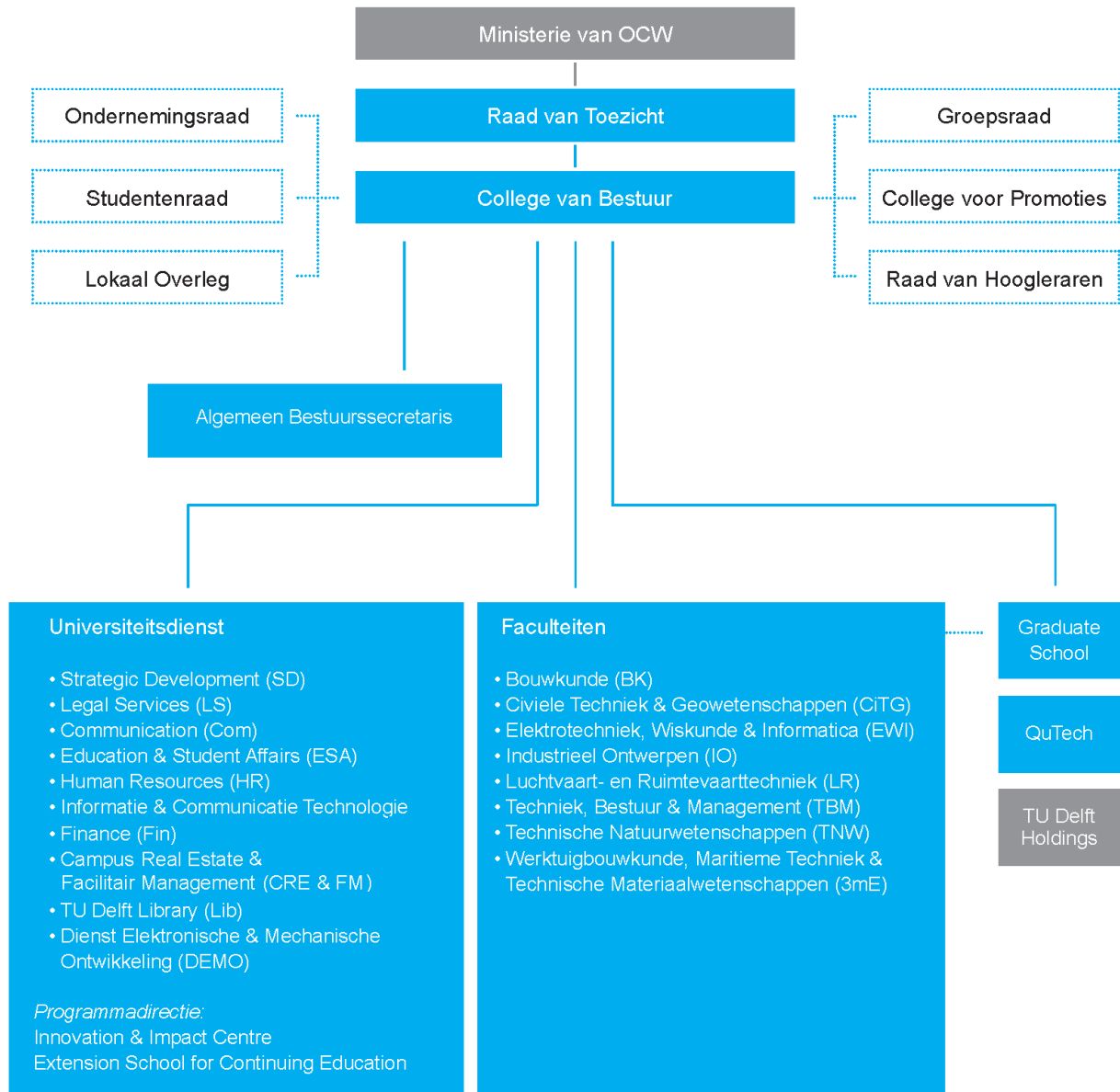
De faculteit Technische Natuurwetenschappen heeft een [strategisch plan](#) opgesteld voor de periode 2022-2026 waarin vier thema's centraal staan: Onderwijs, Onderzoek, Infrastructuur & Veiligheid, Academische Cultuur en Support.

### Strategische ambitie

De strategische ambitie van de TU Delft bestaat uit 4 pijlers: Studenten & onderwijs, Onderzoek & innovatie, Mensen & gemeenschap, Campus & dienstverlening. Op al deze 4 gebieden willen ze excellentie, impact, betrokkenheid en openheid realiseren.

## 2.3 Organisatiecontext

De bestuurlijke inrichting van de TU Delft bestaat uit drie bestuurslagen: het college van bestuur, de faculteiten en de wetenschappelijke afdelingen. Op deze drie bestuurlijke niveaus geldt het principe van integraal management. Het college van bestuur, de decanen en de afdelingsvoorzitters dragen verantwoordelijkheid voor zowel het primaire proces, bestaande uit wetenschappelijk onderzoek en onderwijs en valorisatie van onderzoek, als voor de ondersteuning. Alle ondersteunende diensten zijn gebundeld in de Universiteitsdienst.



### 3. De functie van Manager Education & Student Affairs

#### 3.1 De opgave

Als manager ESA-TNW geef je leiding aan de afdeling Education & Student Affairs, bestaande uit meer dan 30 medewerkers. Van de manager ESA wordt verwacht dat hij/zij de teamvorming en gezamenlijkheid stimuleert. Als manager ben je goed in staat om op jouw manier met de teams te zorgen voor de interactie, samenwerking en de gezamenlijkheid binnen de afdeling. Je zet de koers uit, stroomlijnt de (onderwijs)processen, biedt duidelijkheid in structuur en taakverdeling en stelt prioriteiten. Je zorgt voor een optimale bezetting binnen ESA-TNW en maakt hierbij optimaal gebruik van de expertise van de medewerkers voor de diverse opleidingen. Dit alles om de medewerkers binnen de opleidingen nog beter te ondersteunen op het gebied van kwaliteit en professionalisering.

Als manager van de afdeling ESA-TNW maak je deel uit van het facilitair onderwijsmanagement en draag je bij aan TU brede beleidsontwikkeling. Daarnaast werk je nauw samen met de collega managers in de centrale directie ESA. Hier

wordt overkoepelend beleid gemaakt en het college van bestuur geadviseerd. Voorbeelden van thema's waar de centrale directie ESA zich mee bezig houdt zijn studentenwelzijn, internationalisering, Engelse taalvaardigheid van docenten en de groeiambitie van de TU.

Hiërarchisch rapporteer je aan de decaan van de faculteit. Je hebt intensief contact met de secretaris van de faculteit, aangezien een groot deel van de werkzaamheden ook processen en bedrijfsvoering betreft. Functioneel rapporteer je voor je beleidstaak ten behoeve van de gehele universiteit aan de directeur Education & Student Affairs.

### 3.2 Taken en verantwoordelijkheden

De afdeling ESA-TNW is verantwoordelijk voor de organisatie en ondersteuning van het onderwijs in de faculteit TNW en verzorgt op twee locaties in Delft en in Rotterdam en Leiden (voor de joint degrees) de coördinatie van de opleidingen en de begeleiding van de studenten. De taken en functies zijn ondergebracht in vier teams. Teamcoördinatoren begeleiden de medewerkers in de teams Academic Counselling en Programme Coordination. De opleidingscoördinatoren en studieadviseurs werken opleidingsgebonden. Daarnaast is een aantal generieke taken ondergebracht bij ESA-TNW, zoals de eindprojectadministratie, het stagebureau, het facultaire international office, de ambtelijke ondersteuning van de examencommissie en het onderwijssecretariaat. Ook wordt onderwijskundig advies en hands-on hulp voor docenten voor het verbeteren van hun onderwijs aangeboden. Daarnaast worden taken op het gebied van kwaliteitszorg, beleidsvoorbereiding, regelgeving en managementinformatie door de afdeling uitgevoerd. ESA-TNW vervult een belangrijke en verbindende spilfunctie tussen docenten, studenten en de administratieve organisatie.

Als manager ESA-TNW ondersteun je de directeur Onderwijs van de faculteit TNW en werk je intensief met hem samen. Hij is verantwoordelijk voor de inhoud en kwaliteit van het onderwijs en geeft leiding aan de opleidingsdirecteuren. Vanuit jouw rol als manager ESA-TNW vertaal je nieuwe ontwikkelingen binnen het onderwijs in concrete activiteiten en maatregelen.

### 3.3 Profiel

We zoeken een proactieve, inspirerende en coachende manager met een analytische blik en een pragmatische aanpak. Iemand die beschikt over gevoel voor verhoudingen en organisatiesensitiviteit. Je hebt een verbindende, faciliterende en ondersteunende leiderschapsstijl, geeft feedback en waardering en informeert het team over relevante ontwikkelingen. Ontwikkeling van het team en de medewerkers staat hoog op de agenda en als leidinggevende geef je je team vrijheid, vertrouwen en duidelijkheid. Stimuleren van de zichtbaarheid van de afdeling bij relevante stakeholders gaat je gemakkelijk af en je schakelt soepel tussen verschillende niveaus in de organisatie. Je bent besluitvaardig, energiek en innovatief en hebt een krachtige persoonlijkheid. Je zorgt voor een passende formatie van de afdeling, hebt oog voor de werkdruk en reageert tijdig op personele wisselingen. Je bent ervaren in het vertalen van beleid en uitvoering van beleid tussen de verschillende gremia binnen de organisatie en hebt kennis van procedures en de inhoud. Je brengt gedegen kennis van zaken mee, denkt procesmatig en beschikt over een georganiseerde werkwijze en overtuigingskracht.

Verder voldoet de directeur aan de volgende belangrijke profieleisen:

- ▶ Academisch werk- en denkniveau.
- ▶ Ruime en solide leidinggevende ervaring aan professionals, met een duidelijk HR-component.
- ▶ Ervaring binnen een kennisintensieve omgeving, bij voorkeur in het WO of HBO of in een academisch ziekenhuis.
- ▶ Affiniteit met technische/bèta opleidingen.
- ▶ Inzicht in en ervaring met complexe (beleids-)processen in een ambitieuze, professionele omgeving.
- ▶ Het vermogen om vanuit je rol om te gaan met complexe belangen in de organisatie.
- ▶ De wil en ambitie om strategisch doelen te vertalen naar beleidskaders en projecten.
- ▶ Ervaring op organisatie/overkoepelend niveau met het leiden van een project, het maken van beleid, etc.

- ▶ Affiniteit met wet- en regelgeving.
- ▶ Goede mondelinge en schriftelijke beheersing van de Nederlandse en Engelse taal.

## 4. Wat biedt TU Delft Technische Universiteit Delft?

Binnen een toonaangevende technische universiteit als TU Delft verantwoordelijk zijn voor de organisatie van wetenschappelijk onderwijs en de implementatie van beleid en regelgeving, is even inspirerend als uitdagend. Het is een functie met veel kansen om jezelf verder te ontwikkelen en je kennis te verdiepen. Als nieuwe manager ESA-TNW kom je te werken met gedreven professionals, met ruime ervaring in hun functie en vakgebied. Ze hebben als gemeenschappelijke drijfveer hun betrokkenheid, professionaliteit en het bieden van efficiënte en klantgerichte ondersteuning.

Verder biedt de TU Delft:

- ▶ Een jaarcontract met uitzicht op een contract voor onbepaalde tijd bij goed functioneren.
- ▶ Een salaris dat is gebaseerd op schaal 13 uit de CAO Nederlandse Universiteiten, afhankelijk van ervaring tussen de € 5.506 en € 6.702 bruto per maand bij een fulltime (38 uur) arbeidsovereenkomst.
- ▶ 8% vakantiegeld en een eindejaarsuitkering van 8,3%.
- ▶ Een uitstekende pensioenregeling via het ABP.
- ▶ De mogelijkheid om jaarlijks een individueel arbeidsvoorwaardenpakket samen te stellen.
- ▶ Korting bij zorgverzekeraars.
- ▶ Flexibele werkweek.
- ▶ Jaarlijks 232 verlofuren (bij 38 uur). Via het individueel keuzebudget kun je bovendien verlofuren verkopen of aankopen.
- ▶ Volop mogelijkheden om opleidingen, trainingen en cursussen te volgen.
- ▶ Gedeeltelijk doorbetaald ouderschapsverlof.
- ▶ Aandacht voor gezond en energiek werken met het vitaliteitsprogramma.

## 5. De selectieprocedure

De selectie kent twee fasen:

### 1 Voorselectie door Leeuwendaal

De adviseur van Leeuwendaal voert allereerst uitgebreide gesprekken met kandidaten. Deze gesprekken vinden plaats op kantoor van Leeuwendaal in Utrecht of via MS Teams in de periode van 3 t/m 21 april.

Geschikte kandidaten worden vervolgens door middel van cv en brief, en met toelichting van de adviseur, op 26 april 2023 gepresenteerd aan de opdrachtgever. Op basis hiervan wordt bepaald welke kandidaten worden uitgenodigd voor een selectiegesprek bij TU Delft.

### 2 Selectiegesprekken door TU Delft

Geselecteerde kandidaten worden persoonlijk uitgenodigd voor een gesprek met de selectie- en adviescommissie bij de opdrachtgever in de week van 1 t/m 5 mei. Vervolggesprekken zullen plaatsvinden in de week van 8 t/m 12 mei.

Vervolgens voert een onafhankelijk bureau (de Validata Group) een integriteitstoets uit en wint Leeuwendaal referenties in. Een assessment vindt optioneel plaats. Indien hier voor gekozen wordt, gaat het om een ontwikkelgericht assessment.

Als laatste vindt op een nader te bepalen datum het arbeidsvoorwaardengesprek plaats.

Gestreefd wordt naar een afronding van de procedure voor 1 juni 2023.

### **Over de inzet van videobellen**

Indien we videobellen inzetten voor gesprekken maken we gebruik van MS Teams.

We hanteren hiervoor strikte procedurele afspraken die we helder communiceren met al onze medewerkers. Op de naleving van deze procedures zien wij streng toe.

Wij beschikken voor alle applicaties over betaalde licenties met verfijnde beveiligingsopties. We maken weloverwogen keuzes in de wijze waarop we deze configureren. Voorbeelden hiervan zijn:

- ▶ We gebruiken uitsluitend Europese datacenters.
- ▶ Alle meetings bij Leeuwendaal zijn afgeschermd met een unieke meeting ID en password.
- ▶ We maken gebruik van waiting rooms, waarbij de Leeuwendaal host bepaalt wie wordt toegelaten tot een sessie.
- ▶ Tijdens de verbinding wordt altijd van end-to-end encryptie gebruik gemaakt.

### **Contactgegevens**

Voor inhoudelijke vragen over de functie kun je contact opnemen met Betty Meijer, senior adviseur executive search, en voor vragen over de procedure met Anouk Keiren, research consultant. Zij zijn allen bereikbaar via 088 – 00 868 00. Jouw cv en motivatiebrief kun je uploaden via: <https://www.leeuwendaal.nl/vacatures/>.