



Leeuwendaal



# Wervingsprofiel

## Twee Strategische Regiomanagers

27 januari 2023

**Opdrachtgever:** Argos Zorggroep

**Auteurs:** Margriet van Ast  
Bianca van Winkel

**Aanvraagnummer:** A05375



## Inhoud

<b>1.</b>	<b>Inleiding</b>	<b>3</b>
<b>2.</b>	<b>De organisatie</b>	<b>4</b>
2.1	Argos Zorggroep: 'Een leven met kleur'	4
2.2	Visie, missie en werkwaarden: 'Liefdevol, deskundig, verbindend, vindingrijk en kleurrijk'	4
2.3	Organisatiestructuur en governance	4
2.4	Strategische koers 2023-2026: 'Nieuwerezorg'	5
<b>3.</b>	<b>De functie van strategisch regiomanager</b>	<b>7</b>
3.1	De uitdaging	7
3.2	Verantwoordelijkheden	7
3.3	Profiel	8
<b>4.</b>	<b>Wat biedt Argos Zorggroep?</b>	<b>9</b>
<b>5.</b>	<b>De selectieprocedure</b>	<b>10</b>

NIETS UIT DIT PROFIEL MAG ZONDER VOORAFGAANDE SCHRIFTELIJKE TOESTEMMING VAN LEEUWENDAAL  
GEREPRODUCEERD WORDEN.



## 1. Inleiding

Dank voor jouw interesse in de vacature van strategisch regiomanager bij Argos Zorggroep, waarbij wij in de huidige fase werven voor een tweetal nieuwe collegae in deze positie voor respectievelijk de regio Schiedam/Vlaardingen en de regio Albrandswaard/Nissewaard. Met dit profieldocument willen we je graag inzicht geven in de belangrijkste verantwoordelijkheden en competenties die horen bij deze positie. We geven bovendien een schets van deze mooie en ambitieuze organisatie en haar belangrijkste opgaven en ontwikkelingen. We besluiten met een beschrijving van de selectieprocedure. Hopelijk maakt dit profiel je enthousiast om te reageren.

Voor meer achtergrondinformatie adviseren we je om de volgende websites te bezoeken: [www.argoszorggroep.nl](http://www.argoszorggroep.nl) en [www.werkenbijargoszorggroep.nl](http://www.werkenbijargoszorggroep.nl)

## 2. De organisatie

### 2.1 Argos Zorggroep: 'Een leven met kleur'

Argos Zorggroep is in 2007 ontstaan uit een fusie tussen Stichting Verpleeghuizen Nieuwe Waterweg-Noord en Stichting de Waarden en biedt deskundige zorg: complex-intensieve multidisciplinaire verpleging, revalidatie, behandeling en gezelligheid aan ouderen met lichamelijke en/of geestelijke problemen. Dat doet zij met toewijding en plezier, op een liefdevolle wijze. Bij de cliënt thuis, in de buurt en, als dat niet meer kan, in één van haar 11 huizen te Schiedam, Vlaardingen, Maassluis, Spijkenisse, Hoogvliet, Poortugaal en Rhoon. De huizen zijn altijd dichtbij. Dankzij liefdevolle aandacht en een luisterend oor creëren de ruim 2300 deskundige medewerkers kleine of grote geluksmomenten voor de ouderen waar zij voor zorgen. 'Ouderenzorg is niet grijs, maar juist vol kleur!'

### 2.2 Visie, missie en werkwaarden: 'Liefdevol, deskundig, verbindend, vindingrijk en kleurrijk'

In de visie van Argos Zorggroep verdient iedereen liefde en aandacht; elke dag, op elk moment. Daarom staat Argos Zorggroep voor de kwaliteit van zorg die zij biedt aan de aan haar toevertrouwde kwetsbare ouderen, bij leven en bij sterven. Deze zorg biedt zij op een liefdevolle en deskundige wijze. Haar missie is dan ook om vanuit haar huizen in te spelen op de zorgvragen van cliënten en hun naasten. Met **liefdevolle** zorg en behandeling draagt Argos Zorggroep bij aan de kwaliteit van leven van kwetsbare ouderen die in- en in de buurt van haar huizen wonen. Zij ziet dat 'zorgen voor' verandert in 'samen zorgen'. Innovaties en technologie helpen haar dit mogelijk te maken. Argos Zorggroep geeft haar cliënten en hun naasten meer dan alleen zorg: de huizen zijn **kleurrijk** en warm. Er is ruimte voor aandacht en een luisterend oor. Bovendien zoekt de organisatie **verbinding** en staat midden in de samenleving. Met een krachtig netwerk van samenwerkingspartners, is zij in staat om voor iedere kwetsbare oudere een passende oplossing te vinden. Zij is een betrouwbare partner om mee samen te werken. Bij Argos Zorggroep werken **deskundige** en bevlogen medewerkers. Zij krijgen ruimte voor scholing en ontwikkeling. Uitdagende functies, eigen verantwoordelijkheid en regelruimte dragen bij aan plezier in het werk. Zo stimuleert de organisatie **vindingrijkheid** en nodigt medewerkers uit initiatief te nemen.

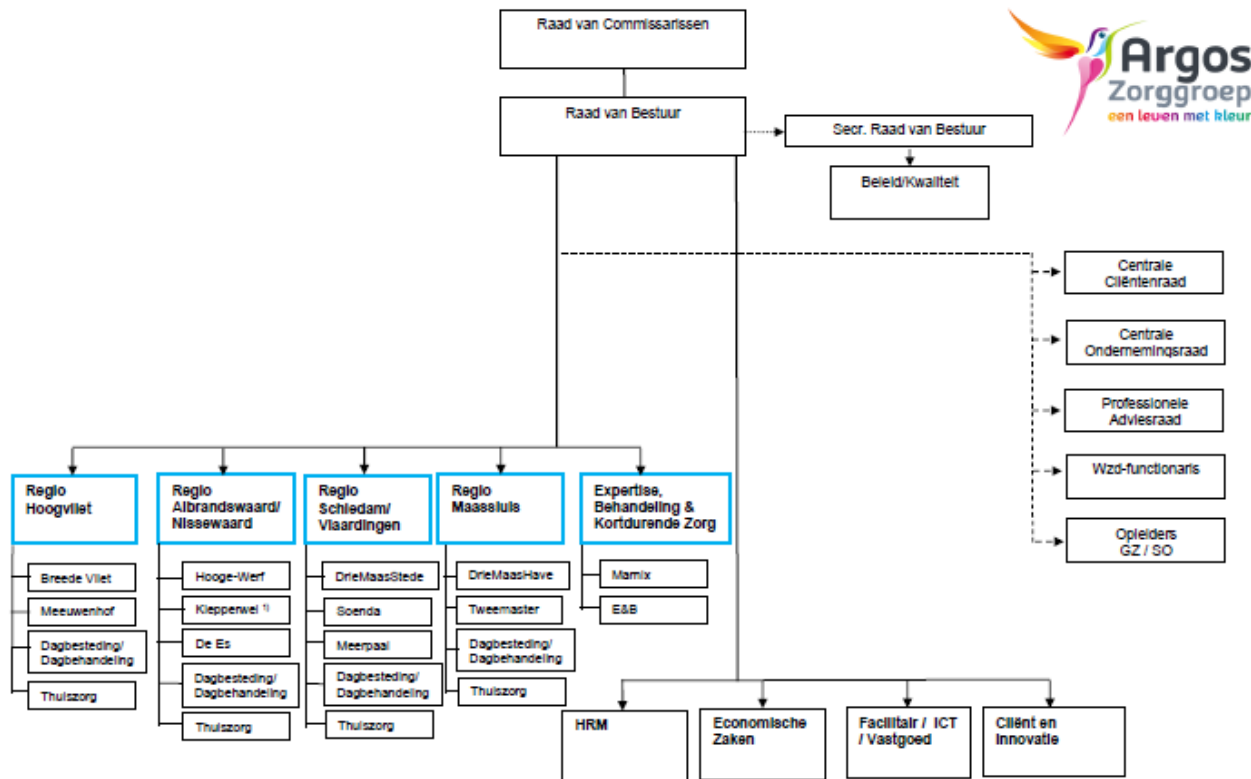
### 2.3 Organisatiestructuur en governance

Waar de ouderen zorg in beweging is, beweegt Argos Zorggroep (omzet ca. € 148,2 mln.) mee. Om goede zorg te kunnen blijven leveren is goed bestuur en intern toezicht dan ook belangrijk. Argos Zorggroep is een stichting met een bestuursstructuur bestaande uit een Raad van Bestuur (RvB) als bestuursorgaan en een Raad van Commissarissen (RvC) als toezichthoudend orgaan. De RvC heeft een omvang van minimaal vijf leden en houdt toezicht op het beleid en de uitvoering van de zorgprestaties van Argos Zorggroep.

De dagelijkse leiding, ontwikkeling en integrale eindverantwoordelijkheid voor het beleid van Argos Zorggroep is in handen van de tweehoofdige RvB, bestaande uit de heer Edwin Wulff (voorzitter) met de portefeuille financiën, HRM, ICT, vastgoed, facilitair en cliënt & innovatie, en mevrouw Shequita Kalloe (lid) met de portefeuille behandeling, zorg en kwaliteit. De RvB heeft periodiek overleg met de Centrale Ondernemingsraad (COR), met de Centrale Cliëntenraad (CCR) en sinds 2020 met een Professionele Adviesraad (PAR). De PAR is een zelfstandig functionerend orgaan en geeft gevraagd en ongevraagd advies aan de RvB ten aanzien van strategische beleidsontwikkeling op zorginhoudelijk gebied. De RvB geeft voorts sturing aan het Centrale Management Team (CMT) en legt verantwoording af aan de RvC. Het CMT bestaat uit de RvB, de manager Beleid & Kwaliteit/Secretaris RvB, de manager HRM, de manager Economische Zaken, de manager Facilitair Bedrijf, de manager Cliënt en Innovatie, de manager Expertise, Behandeling en Kortdurende Zorg en vier regiomanagers. Deze vier regiomanagers zijn naast hun integrale verantwoordelijkheid als CMT-lid elk verantwoordelijk voor een regio, bestaande uit meerdere huizen:

- ▶ Regio Albrandswaard/Nissewaard: Hooge-Werf, De Es en De Klepperwei (inclusief dagbesteding en ATZ)
- ▶ Regio Schiedam/Vlaardingen: DrieMaasStede, Meerpaal en Soenda (inclusief dagbesteding en ATZ)
- ▶ Regio Maassluis: DrieMaasHave en Tweemaster (inclusief dagbesteding en ATZ)
- ▶ Regio Hoogvliet: Breede Vliet en Meeuwenhof (inclusief dagbesteding en ATZ)

Aan elke regiomanager rapporteert per regio een of twee managers Bedrijfsvoering en per huis een manager Wonen en Zorg, die in duaal management verantwoordelijk zijn voor het primair proces. Naast de vier regio's is er een centrale afdeling Expertise, Behandeling en Kortdurende Zorg, bestaande uit artsen en behandelaren die alle (para)medische en psychologische zorg leveren binnen de voorzieningen. Argos Zorggroep heeft bovendien verschillende ondersteunende diensten die het primair proces ondersteunen: HRM, Cliënt & Innovatie, Facilitair Bedrijf, Economische Zaken, Beleid & Kwaliteit, Bestuurssecretaris.



<sup>1)</sup>Verwachte ingebruikname nieuwbouw oktober 2023

## 2.4 Strategische koers 2023-2026: 'Nieuwerezorg'

Ouderen van nu en komende generaties verdienen een kleurrijk en gelukkig leven. Argos Zorggroep biedt zorg in de top van de zorgpiramide en brengt expertise naar beneden om zwaardere zorgvragen te voorkomen of uit te stellen. De organisatie werkt niet alleen, maar in ketens en netwerken, omdat uitgangspunt is dat men alleen samen de uitdagingen het hoofd kan bieden. Argos Zorggroep staat midden in de steeds verder ontwikkelende samenleving. Zij staat voor een moderne organisatie die écht bijdraagt aan de hervorming van de ouderenzorg. Argos Zorggroep voelt en pakt haar verantwoordelijkheid als één van de aanbieders van complexe ouderenzorg in de regio om de stijgende zorgvraag op te vangen. Deze verantwoordelijkheid vraagt om een duidelijke koers voor de toekomst. Er is immers sprake van urgentie; als gevolg van de vergrijzing groeit het aantal ouderen en de zorgvraag terwijl het aantal zorgmedewerkers niet meegroeit. Voor Argos Zorggroep is helder dat zij haar huidige zorg niet langer op traditionele wijze kan blijven organiseren en dat voldoende, kwalitatieve zorg aan ouderen alleen geboden kan worden als zaken écht anders aangepakt gaan worden.



In 2022 hebben dan ook diverse bijeenkomsten plaatsgevonden waarbij Cliëntenraad, Ondernemingsraad, Professionele Adviesraad, collega's, samenwerkingspartners en overige betrokkenen met elkaar van gedachten hebben gewisseld over de strategische keuzes van Argos Zorggroep. De bijeenkomsten en gesprekken hebben geleid tot de formulering van de strategische koers voor 2023-2026, 'Nieuwerezorg', met drie strategische hoofdlijnen:

- ▶ **Bevlogen vooruit**, zodat medewerkers het beste uit zichzelf kunnen halen. De organisatie toont haar slagvaardigheid en laat binnen en buiten Argos Zorggroep veranderkracht zien in gedrag en leiderschap.
- ▶ **Focus op ouderen met een complexe zorgvraag**, waarbij Argos Zorggroep daarmee samenhangende keuzes maakt in haar portfolio.
- ▶ **Taakverlichting**, opdat Argos Zorggroep met minder medewerkers kwalitatief goede zorg kan blijven bieden, waarbij cliënten en hun mantelzorgers beter ondersteund worden in het vergroten van eigen regie en zelfstandigheid.

Daarbij gaat Argos Zorggroep voor de volgende resultaten:

- ▶ **Hervorming van de ouderenzorg naar nieuwerezorg**, zodat cliënten - nu en in de toekomst- zorg krijgen die past bij de beschikbare mensen en middelen.
- ▶ **Tevreden en bevlogen medewerkers** die het beste uit zichzelf halen en door taakverlichting tijd en ruimte hebben voor het geven van liefdevolle zorg en aandacht aan cliënten.
- ▶ **Ontwikkeling van complexe zorg voor specifieke doelgroepen**. Dit vraagt behalve methodisch werken ook 'out of the box'-denken en lef.

Zo beoogt Argos Zorggroep de komende jaren vanuit gezamenlijkheid bij te dragen aan goede zorg, passend en toegankelijk voor de ouderen in de regio. De kaderbrief en het jaarplan geven jaarlijks verder invulling aan de uitvoering van haar strategie.



### 3. De functie van strategisch regiomanager

Ter opvolging zijn wij voor Argos Zorggroep op zoek naar twee krachtige strategische regiomanagers, voor respectievelijk de regio Schiedam/Vlaardingen (293,55 FTE) en de regio Albrandswaard/Nissewaard (174,56 FTE); ondernemende, doortastende, innovatieve, daadkrachtige en heldere verbinders en samenwerkers met passie voor de in gezamenlijkheid opgestelde en gedragen zorginhoudelijke koers en de doorontwikkeling van organisatie, leiderschap en professionals.

#### 3.1 De uitdaging

De primaire uitdaging is om vanuit een integrale blik als lid van het CMT en op maatschappelijk ondernemende wijze zowel in- als extern mede vorm en inhoud te geven aan de nieuwe strategische koers en transitie van Argos Zorggroep. Van daaruit ben je verantwoordelijk voor de ontwikkeling van en de realisatie van het zorg- en welzijnsaanbod binnen een van de regio's. Centraal in de transitieopgave staat zowel de continuïteit en kwaliteit van de zorg, de versterking van de positionering van Argos Zorggroep in ketensamenwerking en de (door)ontwikkeling van beleid de daarop afgestemde doelmatige en kwalitatief uniforme sturing, processen en structuren. Met waardering voor de aanwezige vakinhoudelijke kennis en expertise bouw je op verbindende, talent-gerichte, transparante en daadkrachtige wijze voort aan innovatie, cultuur, samenwerking en ontwikkeling van management en medewerkers als basis voor de beoogde duurzame dienstverlening en prestatie. Je geeft in deze functie direct leiding aan enkele tactisch managers, te weten managers Wonen en Zorg (een per huis) en een manager Bedrijfsvoering (een of twee per regio). Zelf leg je rechtstreeks verantwoording af aan de RvB.

#### 3.2 Verantwoordelijkheden

Ten aanzien van de volgende resultaatgebieden ben je als strategisch regiomanager/CMT lid verantwoordelijk voor de:

##### Innovatie en beleidsontwikkeling

- ▶ Medeontwikkeling integraal strategisch beleid en bijdrage aan de realisatie van organisatiebrede doelstellingen.
- ▶ Ontwikkeling en implementatie van het beleid en de realisatie van de doelstellingen voor de specifieke regio.
- ▶ Doorontwikkeling van de dienstverlening op basis van in- en externe signalen.
- ▶ Ontwikkeling netwerk van relevante stakeholders en daarmee stevige positionering van de organisatie in de keten.
- ▶ Afstemming van plannen en activiteiten op (inspanningen/behoefte van) andere regio's/organisatieonderdelen.
- ▶ Advies aan RvB en collega CMT-leden.
- ▶ Participatie in projecten als strategisch projectleider of opdrachtgever.

##### Bedrijfsvoering

- ▶ Ontwikkeling en uitvoering meerjarenplan en jaarplan met de daar aan gekoppelde doelstellingen en begroting.
- ▶ Uitvoering, resultaten en (geleverde) kwaliteit van de dienstverlening binnen de specifieke regio.
- ▶ Budgetbeheer en investeringen conform de investeringsprocedure voor de specifieke regio.
- ▶ Periodieke resultaatrapportage richting de RvB en informatievoorziening richting het management.
- ▶ Externe vertegenwoordiging van de organisatie (inclusief bevoegdheid namens de organisatie op te treden).

##### Leidinggeven

- ▶ Effectieve en efficiënte inrichting van de werkzaamheden en werkprocessen van de specifieke regio.
- ▶ (In)direct leidinggeven aan de (ontwikkeling van) managers/professionals van de specifieke regio.
- ▶ Vertaling en uitvoering van het vastgestelde personeelsbeleid.
- ▶ Effectieve communicatie- en overlegstructuur.

##### Samenwerking en afstemming

- ▶ Bijdrage aan de verdere ontwikkeling van de zorg en de werkprocessen.
- ▶ Deelname aan project-/werkgroepen als strategisch projectleider of opdrachtgever.
- ▶ Externe vertegenwoordiging van de organisatie.
- ▶ Afstemming van werkzaamheden met andere betrokken partijen.



### 3.3 Profiel

Wij zoeken een ervaren, verbindende en daadkrachtige strategische regiomanager met een integrale blik, die in gezamenlijkheid gaat voor het continu verbeteren van zorg in een mensgerichte organisatie. De externe en interne dynamiek zorgen voor een energerende en soms ook taaie complexiteit. Je wordt enthousiast van de vele ontwikkelkansen en vernieuwingsuitdagingen, die niet alleen jouw strategisch inzicht vragen, maar ook een sterk beroep doen op je emotionele intelligentie. Je hebt een inspirerende visie op de beoogde transitie en netwerkontwikkeling en draagt de gedragen koers en ambities op enthousiasmerende en op congruente wijze uit. Op proactieve en ondernemende wijze treed je de markt tegemoet, zie je kansen en ontwikkel je duurzame relaties. Richting de organisatie en de eigen regio weet je externe ontwikkelingen op heldere wijze betekenis te geven en te vertalen. Je anticipeert op toekomstige wensen en vertaalt (on)uitgesproken wensen van (potentiële) klanten naar nieuw te ontwikkelen concepten of producten en optimaliseert de interne afstemming tussen verschillende organisatieonderdelen om de klant beter van dienst te kunnen zijn. Je denkt out-of-the box en weet met een duidelijke focus, scherpe keuzes en daadkrachtige besluitvorming organisatiebrede en regionale innovatie en samenwerking te stimuleren. Als leidinggevende ben je open, toegankelijk, integer, samenwerkingsgericht en duidelijk over integrale ontwikkel- en prestatiedoelen op collectief en individueel niveau. Je weet managers en zorgprofessionals vanuit hun persoonlijke kracht in positie te zetten, spreekt aan op gedrag, nodigt actief uit tot reflectie en feedback en bent moedig in het toepassen van noodzakelijke interventies gericht op doorontwikkeling.

Tenslotte voldoe je als regiomanager aan de volgende belangrijke profieleisen:

- ▶ Je beschikt over een academisch werk- en denkniveau en/of een afgeronde relevante academische opleiding, bijvoorbeeld op het vlak van gezondheidswetenschappen, bedrijfs- of bestuurskunde.
- ▶ Je doorziet de complexiteit van en hebt een aansprekende visie in relatie tot de uitdagingen waar de VVT voor staat (o.a. met betrekking tot de arbeidsmarkt en digitale innovatie) en hebt aantoonbare ervaring en expertise met betrekking tot het geven van leiding en het sturen van strategische organisatieontwikkeling en transitieprocessen in de zorgsector.
- ▶ Je weet vanuit de gedeelde visie, jouw strategisch inzicht en jouw sterk ontwikkelde leidinggevende capaciteiten medewerkers te inspireren, in hun kracht/rol te zetten en te stimuleren bij te dragen aan de (door)ontwikkeling van de organisatie en daarbij verantwoordelijkheid te nemen voor het eigen handelen.
- ▶ Je hebt uitstekende relationele, ondernemende en communicatieve vaardigheden en je bent goed in staat interne en externe samenwerkingsrelaties te initiëren en te onderhouden en de gedragen visie en strategische keuzes helder, toegankelijk en consistent voor het voetlicht te brengen.

Ben je enthousiast over dit profiel en over het gezamenlijk vormgeven van de integrale ambities van Argos Zorggroep? Wil je bovendien een betekenisvolle bijdrage leveren aan de ouderenzorg van morgen? Dan gaan we zeer graag met je in gesprek.





## 4. Wat biedt Argos Zorggroep?

- ▶ Een warm welkom in een ambitieuze en afwisselende sector en werkomgeving waarin professionals oprecht oog hebben voor cliënten én elkaar en waarin je alle ruimte krijgt om van betekenis te zijn en externe en interne ambities waar te maken.
- ▶ Een dynamische strategische positie in het hart van een organisatie in transitie, waaraan je samen met je directe collegae in het CMT integraal verder kunt bouwen aan de organisatie als geheel, en van daaruit ook vorm geeft aan innovatie en doorontwikkeling samen met betrokken en deskundige managers, medewerkers en externe partners in de betreffende regio.
- ▶ Ruime mogelijkheden om te leren en te ontwikkelen in relatie tot jouw persoonlijk ambitieniveau en potentieel, bijvoorbeeld op het vlak van leiderschap, integrale bedrijfsvoering, strategische innovatie, organisatieontwikkeling en transitie management.
- ▶ Een contract voor bepaalde tijd met de nadrukkelijke intentie dit om te zetten naar een contract voor onbepaalde tijd.
- ▶ Een inschaling van de functie, afhankelijk van opleiding, kennis en ervaring en gegeven de zwaarte en complexiteit van de opgave, in FWG 75 op basis van de CAO VVT; waarbij voor deze functie uitgegaan wordt van een inzetbaarheid van 32-36 uur per week.
- ▶ Goede secundaire arbeidsvoorwaarden conform de CAO VVT, waaronder een eindejaarsuitkering, een vakantietoeslag, deelname aan diverse collectieve zorgverzekeringen en pensioenopbouw bij Pensioenfonds Zorg en Welzijn. Aanvullend een uitgebreid meerkeuzesysteem arbeidsvoorwaarden met mooie kortingen bij bijvoorbeeld aanschaf van fitness of fiets.

## 5. De selectieprocedure

We ontvangen je sollicitatie graag uiterlijk **19 februari 2023**. De selectie kent vervolgens twee fasen:

### 1 Voorselectie door Leeuwendaal

Adviseurs van Leeuwendaal voeren allereerst uitgebreide gesprekken met kandidaten. Deze gesprekken vinden plaats via MS Teams in de **weken 8 en 9**. Geschikte kandidaten worden vervolgens door middel van cv en brief, en met toelichting van de adviseurs, eind **week 9** gepresenteerd aan de opdrachtgever. Op basis hiervan wordt bepaald welke kandidaten worden uitgenodigd voor de eerste selectieronde bij Argos Zorggroep.

### 2 Selectiegesprekken en assessment door Argos Zorggroep

Geselecteerde kandidaten worden persoonlijk uitgenodigd voor een eerste gesprek met twee commissies bij de opdrachtgever begin **week 10**. Een tweede gespreksronde vindt eind **week 11** plaats. De adviseurs van Leeuwendaal zijn eveneens aanwezig bij beide rondes. Tussen de twee gespreksrondes in vindt een assessment plaats gedurende een dag te Amsterdam, dat in opdracht van Argos Zorggroep verzorgd wordt door adviesbureau Dijk & Van Emmerik. Tenslotte vindt in de **weken 12 en 13** het arbeidsvoorwaardengesprek plaats, voert een onafhankelijk bureau (de Validata Group) een integriteitstoets uit en wint Leeuwendaal referenties in.

Gestreefd wordt naar een afronding van de procedure voor **1 april 2023**.

### Contactgegevens

Voor inhoudelijke vragen over de functie kun je contact opnemen met Margriet van Ast en Bianca van Winkel, senior adviseurs werving en executive search, en voor vragen over de procedure met Robin de Boer, research consultant. Zij zijn bereikbaar via 088 – 00 868 00. Je cv en motivatiebrief kun je uploaden via: [www.leeuwendaal.nl/vacatures/](http://www.leeuwendaal.nl/vacatures/)

### Over de inzet van videobellen

Indien we videobellen inzetten voor gesprekken maken we gebruik van MS Teams.

We hanteren hiervoor strikte procedurele afspraken die we helder communiceren met al onze medewerkers. Op de naleving van deze procedures zien wij streng toe.

Wij beschikken voor alle applicaties over betaalde licenties met verfijnde beveiligingsopties. We maken welo verwogen keuzes in de wijze waarop we deze configureren. Voorbeelden hiervan zijn:

- ▶ We gebruiken uitsluitend Europese datacenters.
- ▶ Alle meetings bij Leeuwendaal zijn afgeschermd met een unieke meeting ID en password.
- ▶ We maken gebruik van waiting rooms, waarbij de Leeuwendaal host bepaalt wie wordt toegelaten tot een sessie.
- ▶ Tijdens de verbinding wordt altijd van end-to-end encryptie gebruik gemaakt.